



КРАН

КС-65717М-34

(на шасси КАМАЗ-6560,
КАМАЗ-65201)

CRANE

KS-65717M-34

(KAMAZ-6560,
KAMAZ-65201 wheels)

Каталог деталей и сборочных единиц
КС-65717М.00.00.000 КДС

Catalogue of parts and assembly units
KS-65717M.00.00.000 KDS

СОДЕРЖАНИЕ

Введение	4
Назначение и общий вид крана	5
Основные элементы крана КС-65717М-34	6
1. Установка опоры поворотной (КС-65717М.17.00.000)	8
2. Лебедка в сборе (КС-55733М.26.00.000-01)	9
3. Механизм поворота (КС-65717М.28.00.000-01)	11
4. Монтаж рамы нижней на шасси КАМАЗ-6560 (КС-65717М.31.00.000-01)	11
5. Монтаж рамы нижней на шасси КАМАЗ-65201 (КС-65717М.31.00.000)	12
6. Рама нижняя в сборе (КС-65717М-.31.10.000)	13
7. Комплект противовеса (КС-65711М.42.04.000)	15
8. Установка стрелы (КС-65717М.63.00.000)	17
9. Крюковая обойма 50т (КС-65717М.63.00.250)	18
10. Крюковая обойма 25т (КС-55732М.63.00.100-01)	20
11. Стрела телескопическая в сборе (КС-65717М.63.10.000)	22
12. Секция первая в сборе (КС-65717М.63.20.000)	24
13. Секция вторая в сборе (КС-65717М.63.30.000)	26
14. Секция третья в сборе (КС-65717М.63.40.000)	28
15. Секция четвертая в сборе (КС-65717М.63.50.000)	30
16. Управление крановыми операциями (КС-65717М.70.00.000-01), отопитель «Прамаатроник» (КС-45721Д3.55.00.000)	32
17. Кожух (КС-65717М.53.00.000-01)	34
18. Электрооборудование кабины (КС-55732.92.80.000)	35
19. Электрооборудование поворотной части (КС-65717М.80.30.000)	37
20. Электрооборудование нижней рамы (КС-65717М.80.70.000)	39
21. Гидрооборудование поворотной части крана (КС-65717М.86.00.000)	40
22. Монтаж гидромотора лебедки (КС-65717М.86.11.000)	42
23. Установка кронштейна (КС-55733А.86.13.100)	43
24. Гидроцилиндр подъема стрелы (КС-65717М.86.31.000)	44
25. Монтаж гидромотора на механизм поворота (КС-65717М.86.22.000)	45
26. Гидрооборудование нижней рамы крана (КС-65717М.87.00.100)	46
27. Гидрошарнир в сборе (КС-65711.87. 21.000-01)	48
28. Гидрооборудование управления выносными опорами (КС-65717М.88.00.000)	49
29. Распределитель в сборе (КС-65717М.86.50.100)	51
30. Гидрооборудование передней выносной опоры (КС-65717М.88.20.100)	52
31. Гидрооборудование задней выносной опоры (КС-65717М.88.20.200)	53
32. Гидроцилиндр поворота опоры (КС-65717М.88.010)	54
33. Монтаж креномера (КС-55732М.93.00.000)	55

Introduction	4
Application, general view of crane	5
Основные элементы крана КС-65717М-34	6
1. Timing support (KS-65717M.17.00.000)	8
2. Hoist assy (KS-55733M.26.00.000-01)	9
3. Swinding mechanism (KS-65717M.28.00.000-01)	11
4. Assembling the bottom frame to the KAMAZ-6560 chassis (KS-65717M.31.00.000-01)	11
5. Assembling the bottom frame to the KAMAZ-65201 chassis (KS-65717M.31.00.000)	12
6. Lower frame assy(KS-65717M1.31.10.000)	13
7. Placing counterbalance (KS-65717M.42.04.000)	15
8. Installation of the boom (KS-65717M.63.00.000)	17
9. Hook clipping 50t (KS-65717M.63.00.250)	18
10. Hook clipping 25t (KS-55732M.63.00.100-01)	20
11. Telescopic boom assy (KS-65717M.63.10.000)	22
12. First section assy (KS-65717M.63.20.000)	24
13. Second section assy (KS-65717M.63.30.000)	26
14. Third section assy (KS-65717M.63.40.000)	28
15. Fourth section assy (KS-65717M.63.50.000)	30
16. Control drive of crane operating procedures (KS-65717M.70.00.000-01), heater «Праматроник» (KS-45721D3.55.00.000)	32
17. Casing (KS-65717M.53.00.000-01)	34
18. Electrical equipment of cabin (KS-55732.92.80.000)	35
19. Electrical equipment of rotating piece (KS-65717M.80.30.000)	37
20. Electrical equipment of lower frame (KS-65717M.80.70.000)	39
21. The hydraulic equipment of rotating piece (KS-6717M.86.00.000)	40
22. Installation of hydraulic motor winch (KS-65717M.86.11.000)	42
23. The valve controlled (KS-55733A.86.13.100)	43
24. Hydro cylinder assy (KS-65717M.86.31.000)	44
25. Installation of hydraulic motor (KS-65717M.86.22.000)	45
26. Hydraulic equipment of lower frame (KS-65717M.87.00.100)	46
27. Hydro charger assy (KS-65711.87. 21.000-01)	48
28. Hydraulic equipment remote control supports (KS-65717M.88.00.000)	49
29. Hydro distributor assy (KS-65717M.86.50.100)	51
30. Hydraulic equipment front support (KS-65717M.88.20.100)	52
31. Hydraulic equipment hinder support (KS-65717M.88.20.200)	53
32. Hydro cylinder support bend (KS-65717M.88.010)	54
33. Setting of inclinometer (KS-55732M.93.00.000)	55

ВВЕДЕНИЕ

Каталог деталей и сборочных единиц предназначен для составления заявок на запасные части, необходимые при техническом обслуживании и ремонте крана. Кроме того, каталог дает возможность ознакомиться с конструкцией сборочных единиц крана, проследить последовательность установки деталей в данной сборочной единице.

В каталог включены все детали крана, за исключением деталей, входящих в неразъемные соединения, изготавливаемые с помощью сварки, пайки, клепки и т.д.

Конструктивные составные части крана в каталоге расположены по их принадлежности к крупным составным частям.

Для каждого рисунка в каталоге составлен перечень, где приведены обозначения и наименования по чертежу, изображенных на рисунке сборочных единиц и деталей, количество их на сборочную единицу.

Покупные изделия, входящие в кран, имеют наименование согласно документам поставки.

В связи с постоянной работой по совершенствованию изделия, повышающей его надежность и улучшающей условия эксплуатации, в конструкцию могут быть внесены незначительные изменения, не отраженные в настоящем издании.

INTRODUCTION

The catalog of assembly units is intended to place orders for spare parts, needed for the use in service and repairs of the crane. Besides, it enables to familiarize with the design of the crane assembly units as well as to process parts in mounting in a particular assembly unit.

The catalog includes all the parts of the crane except those made by way of welding, soldering, riveting or the like and composing permanent connections.

Constructive components of the crane are placed in the catalog according to their large appurtenances.

For each illustration on the catalog is made the list, which comprises the designations and names of parts and units as given in the respective drawings and the required per unit.

Since efforts are continually made to improve the reliability and performance of the product, minor changes may be introduced without special notice.

НАЗНАЧЕНИЕ И ОБЩИЙ ВИД КРАНА

Кран автомобильный КС-65717М со стрелой 34 м грузоподъемностью 50 т на базе шасси грузового автомобиля КАМАЗ-6560 и КАМАЗ-65201 предназначен для выполнения погрузочно-разгрузочных, строительно-монтажных работ в промышленности, строительстве, сельском хозяйстве и других отраслях народного хозяйства (выполнение рабочих операций с обычными и опасными грузами).

APPLICATION, GENERAL VIEW OF CRANE

Auto-crane КС-65717М of 50 t capacity on truck-chassis KAMAZ-6560, KAMAZ-65201 is intended for performing loading and unloading operations, construction and mounting works in industry, building, agriculture and other fields of activities, where handling of cargoes of dangerous common and types is necessary.



Рисунок 1 – Общий вид крана на шасси КАМАЗ-65201
Figure 1 - Crane

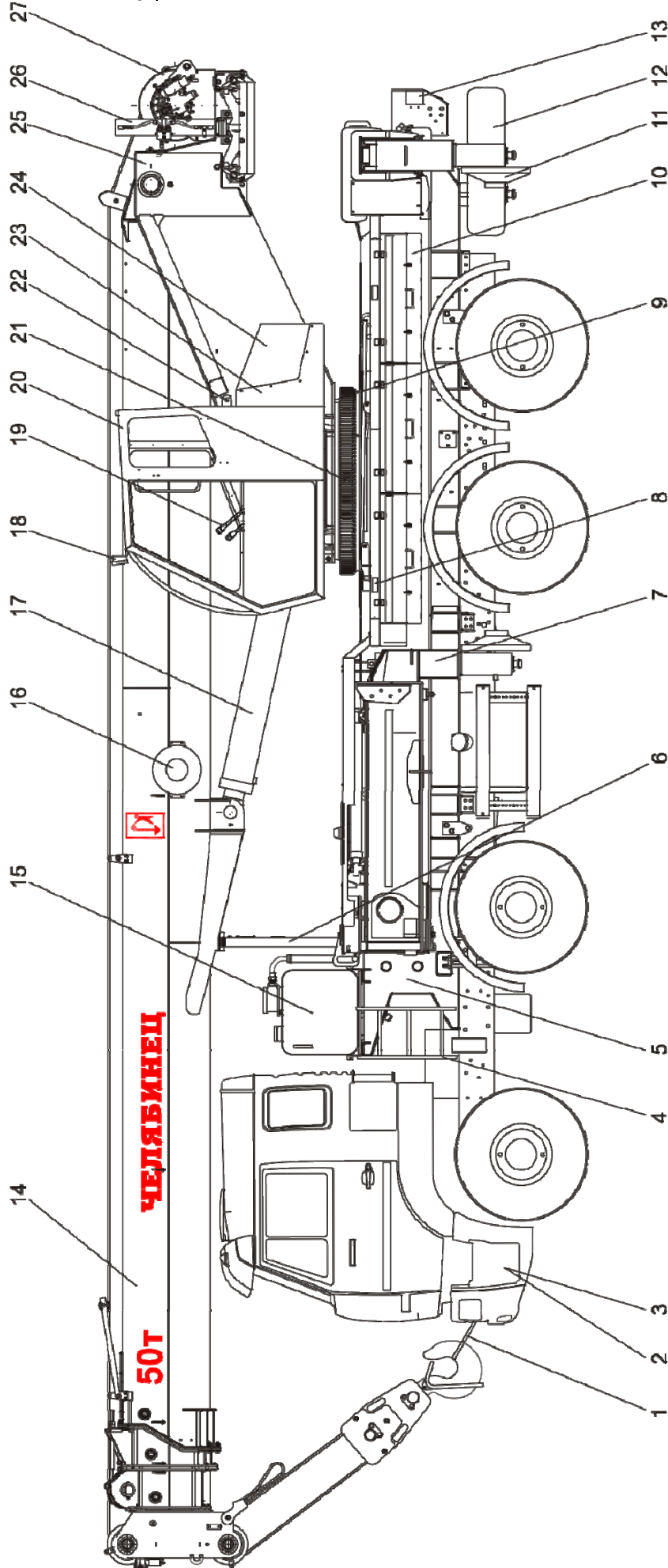


Рисунок 2 – Основные элементы крана КС-65717М-34
Figure _ – Element of crane KS-65717М-34

Рис. Fig.	Поз. Ref.	Обозначение Designation	Кол. на сб. единицу Quantity per unit	Масса, кг Mass,kg	Наименование	Name
2	1	КС-45721Д.98.00.001	1	2,65	Строп	Strap
	2			10925,0	Шасси КАМАЗ-65201	Chassis
				13600,0	Шасси КАМАЗ-6540	
	3	КС-65717М.39.00.000 КС-65717М.39.00.000-01	1	28,5 91,0	Доработка шасси КАМАЗ-65201 Доработка шасси КАМАЗ-6560	Revision of the chassis
	4	КС-65717М.99.20.000 КС-65717М.99.20.000-01	1	379,0 297	Облицовка вариативная нижней части	
	5	КС-65717М.31.00.000 КС-65717М.31.00.000-01	1	105,0 193,5	Монтаж рамы нижней на шасси КАМАЗ-65201 Монтаж рамы нижней на шасси КАМАЗ-6560	Installation of the frame
	6	КС-65717М.37.00.000-01	1	48,3	Монтаж стойки	
	7	КС-65717М.87.00.100	1	140	Гидрооборудование неповоротной части крана	Hydraulic equipment of lower frame
	8	КС-65717М.80.70.000-01	1	0,58	Электрооборудование нижней рамы	Electrical equipment of lower frame
	9	КС-65717М.28.00.000-01	1	139	Механизм поворота в сборе	Swinging mechanism
	10	КС-65717М.99.10.000	1	177,5	Облицовка постоянная нижней части	Coating
	11	КС-65717М.01.02.000	4	86,2	Монтаж подпятника	Toe
	12	КС-65717М.38.00.000-01	1	39	Монтаж запасного колеса на шасси КАМАЗ-6560	Spare wheel
	13	КС-55732М.93.00.000	1	1,4	Монтаж креномера	Setting of inclinometer
	14	КС-65717М.63.00.000	1	8752	Стрела телескопическая	The telescopic boom
	15	КС-65717М.95.00.000	1	201,5	Монтажный комплект маслобака	Installation of the oil tank
			1	76,9	Бак масляный в сборе (420л) КС- 45721М.95.20.000	Oil tank
	16	КС-65717М.80.30.000	1	36,4	Электрооборудование поворотной части	Electrical equipment of rotating piece
	17	КС-65717М.86.00.000	1	2142	Гидрооборудование поворотной части	The hydraulic equipment of rotating piece
	18	КС-45721М.80.10.000-01	1	4,5	Электрооборудование кабины	Electrical equipment of cabin
	19	КС-65717М.70.00.000-01	1	15,6	Приводы управления крановыми операциями	Control drive of crane operating procedures
	20		1	250	Кабина КС-55732.92.00.000R2	Cabin
	21	КС-65717М.17.00.000	1	433	Опорно-поворотное устройство	Timing support
	22	КС-55732М.92.00.010	1	6,89	Монтажный комплект кабины Свзчел	Bracing cabin
	23	КС-55732.45.00.000-01	1	27,9	Отсек на раме поворотной	Section
	24	КС-65717М.53.00.000-01	1	30	Кожух	Casing
	25	КС-65717М.50.00.000-01	1	1615	Рама поворотная	Rotating frame
26	КС-65717М.42.04.000	1	1336	Монтаж противовеса	Counterweight	
27	КС-55733М.26.00.000-01	1	462	Монтаж лебедки	Hoist assy	

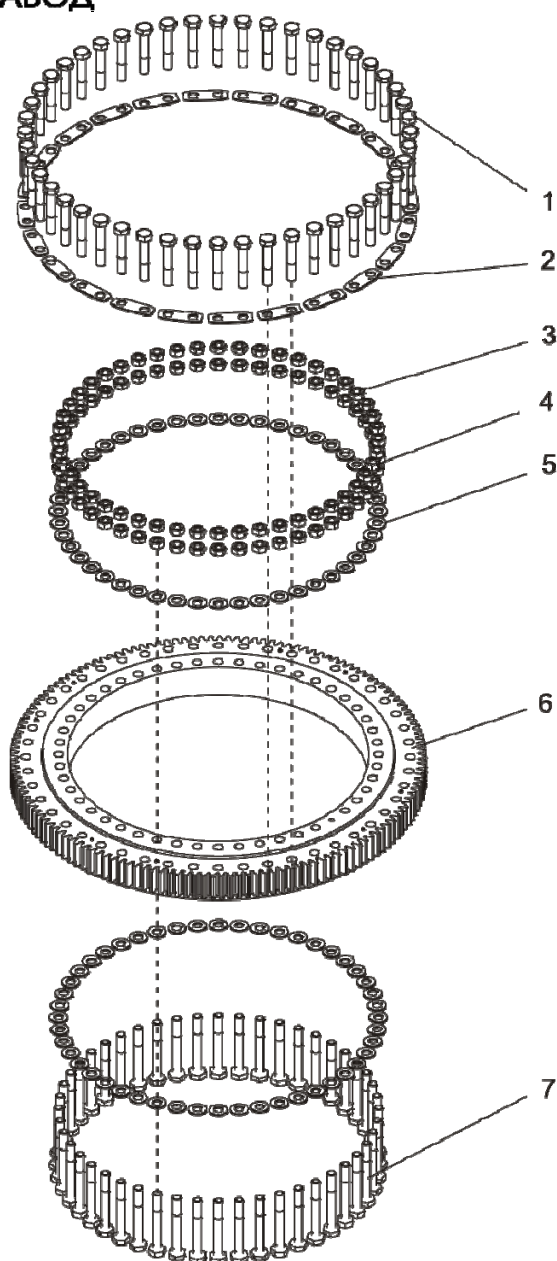


Рисунок 3 – Установка опоры поворотной (КС-65717М.17.00.000)
 Figure 3 - Turning support (KS-65717M.17.00.000)

Рис. Fig.	Поз. Ref.	Обозначение Designation	Кол. на сб. единицу Quantity per unit	Масса, кг Mass	Наименование	Name
3	1		48	57,1	Болт М30-6g*180.109.40X.019 ГОСТ 7798-80	Bolt
	2	КС-65717М.17.00.001	24	6,96	Шайба	Washer
	3		47	11,4	Гайка М30-6Н.5.019 (S46) ГОСТ 5915-70	Nut
	4		47	11,4	Гайка М30-6Н.10.40X.019 (S46) ГОСТ 5915-70	Nut
	5	КС-65717.17.00.001	106	8,9	Шайба	Washer
	6		1	650	Устройство опорно-поворотное QWA1254*60-00	Turning support
	7		47	1,4	Болт М30-6g*230.109.40X.019 ГОСТ 7798-80	Bolt

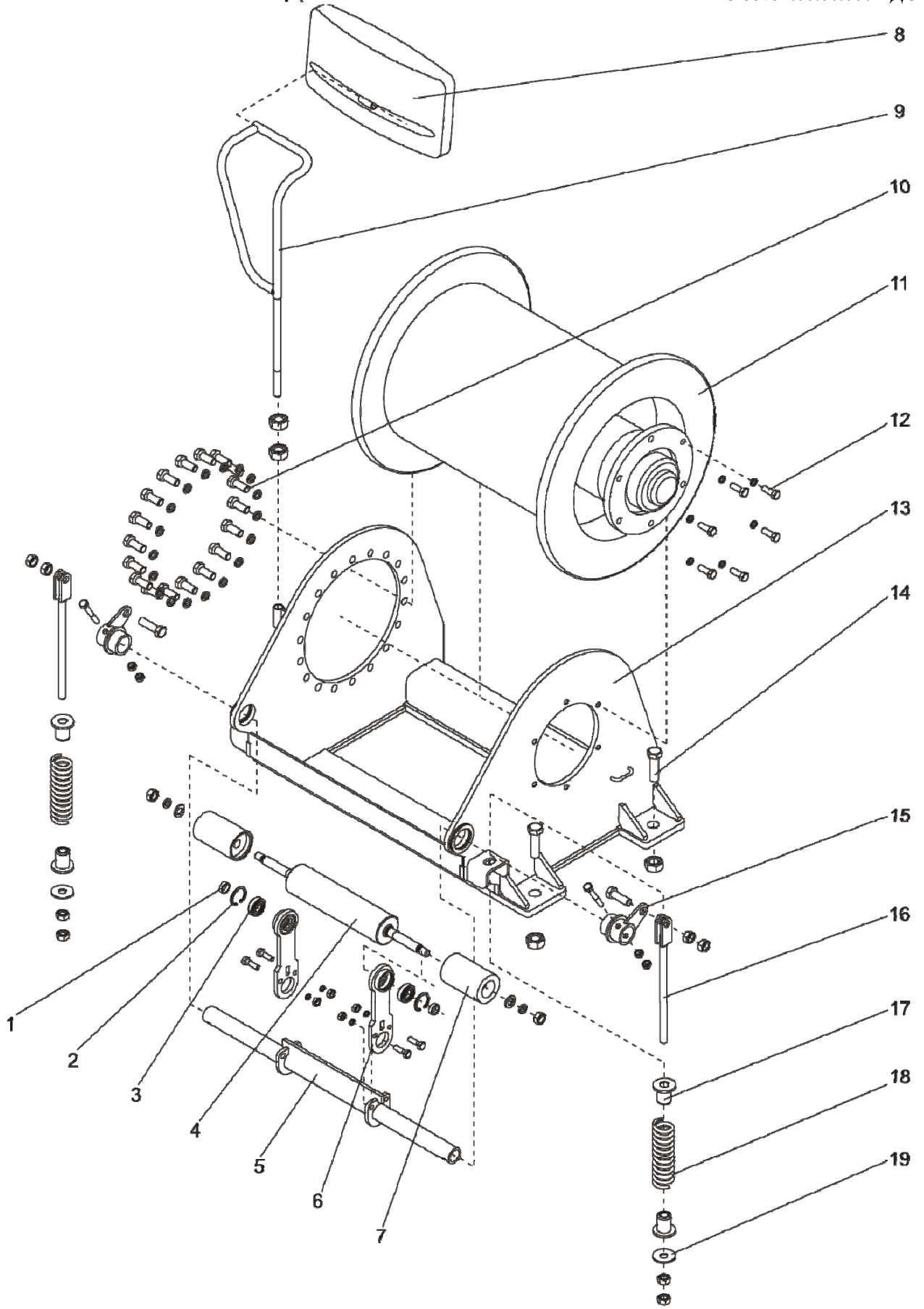


Рисунок 4 – Лебедка в сборе (КС-55733М.26.00.000)
Figure 4 – Hoist assy (KS-55733M.26.00.000)



Рис. Fig.	Поз. Ref.	Обозначение Designation	Кол. на сб. единицу Quantity per unit	Масса, кг Mass	Наименование	Name
4	1	КС-45721М.26.05.003	2	0,02	Втулка	Bushing
	2		2	0,0108	Кольцо С42 ГОСТ 13943-86	Ring
	3		2	0,14	Подшипник 104 ГОСТ 8338-75	Bearing
	4	КС-55732В.26.10.101	1	9,14	Ролик	Roller
	5	КС-55733М.26.21.130	2	3,48	Ось	Axle
	6	КС-55732В.26.10.120	2	1,58	Рычаг	Crank
	7	КС-45721М.26.05.002	2	4,6	Втулка	Bushing
	8		1	0,35	Зеркало бокового обзора модель 501-02/01	Sideview mirror
	9	КС-65717М.26.20.000	2	24,56	Кронштейн	Bracket
	10		16	2,87	Болт М20-6g*45.109.40Х.019 ГОСТ 7798-70	Bolt
	11		1	350	Лебедка QJL85B1	Hoist QJL85B1
	12		6	0,3	Болт М12-6g*40.88.35.019 ГОСТ 7798-70	Bolt
	13	КС-55733М.26.20.000	1	80,7	Рама	Farm
	14		4	1,4	Болт М24-6g*65.58.019 ГОСТ 7798-70	Bolt
	15	КС-55733А.90.03.000	4	1,25	Кронштейн	Bracket
	16	КС-55730.26.170	2	1,24	Стяжка	Stud
	17	КС-4572.53.005-1	4	0,24	Втулка	Bushing
	18	КС-4572.56.004-1	2	3,6	Пружина	Spring
	19	КС-55730.26.102	2	0,04	Шайба	Washer

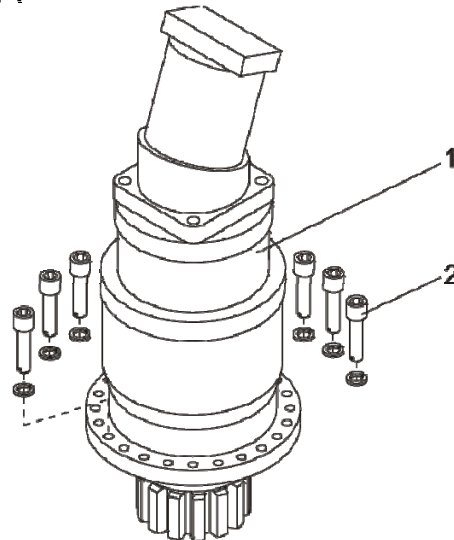


Рисунок 5 – Механизм поворота (КС-65717М.28.00.000-01)
Figure 5 - Swinding mechanism (KS-65717M.28.00.000-01)

Рис. Fig.	Поз. Ref.	Обозначение Designation	Кол. на сб. единицу Quantity per unit	Масса, кг Mass	Наименование	Name
5	1		1	143	Редуктор поворота HS90A10	Swinding mechanism
	2		24	1,17	Винт М12-6g*60.88.019 ГОСТ 11738-84	Screw

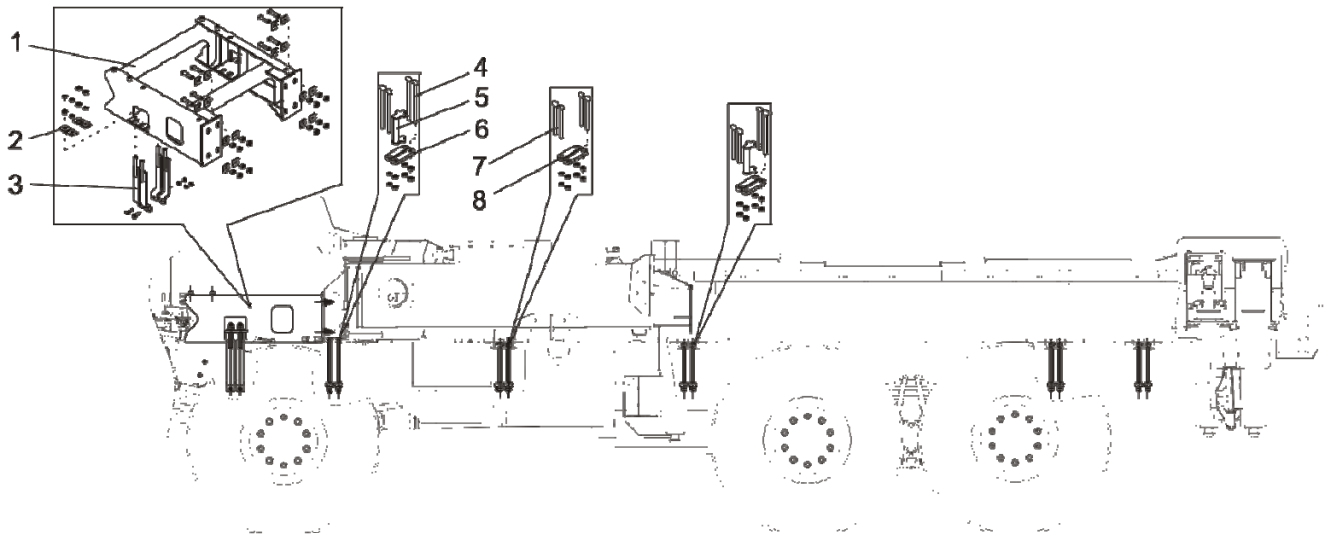


Рисунок 6 – Монтаж рамы нижней на шасси КАМАЗ-6560 (КС-65717М.31.00.000-01)
Figure 6 – Assembling the bottom frame to the KAMAZ-6560 chassis (KS-65717M.31.00.000-01)

Рис. Fig.	Поз. Ref.	Обозначение Designation	Кол. на сб. единицу Quantity per unit	Масса, кг Mass	Наименование	Name
6	1	КС-65717М.31.50.000	1	92,4	Надрамник	Bracket
	2	КС-45721.30.010	16	2,72	Шайба	Washer
	3	КС-65717М.31.01.100	4	10,8	Стяжка	Tie
	4	КС-45721.30.008	20	20	Болт	Bolt
	5	КС-45721Г.31.00.100-02	8	9,9	Проставка	Insert
	6	КС-55733А.31.00.004	2	1,17	Планка	Plank
	7	КС-65717М.31.00.004	20	18	Болт	Bolt
	8	КС-65717М.31.00.005	16	24	Планка	Plank

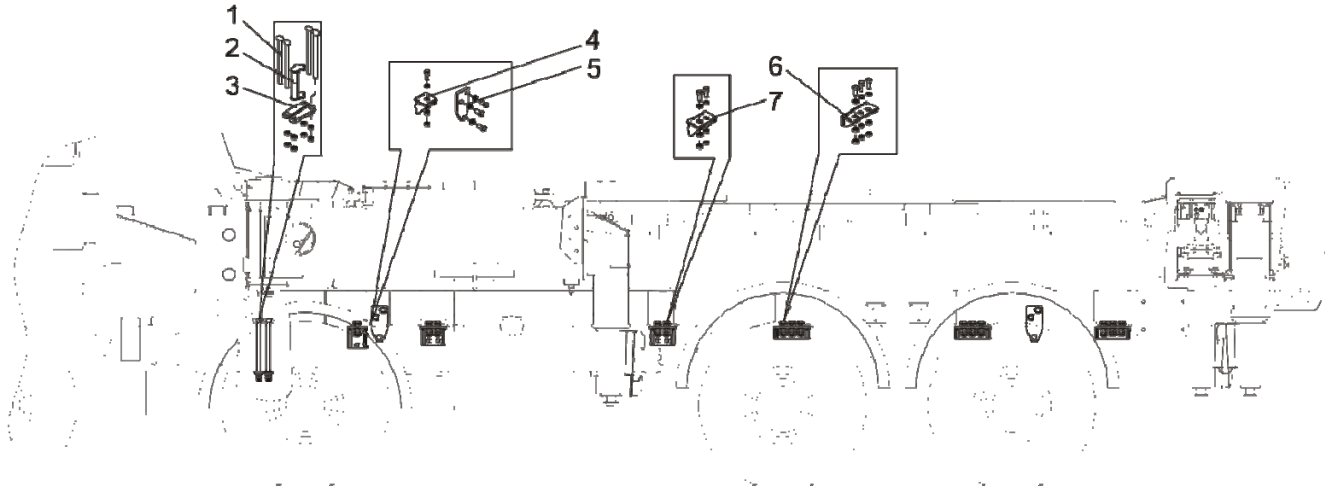


Рисунок 7 – Монтаж рамы нижней на шасси КАМАЗ-65201 (КС-65717М.31.00.000)
Figure 7 – Assembling the bottom frame to the KAMAZ-65201 chassis (KS-65717M.31.00.000)

Рис. Fig.	Поз. Ref.	Обозначение Designation	Кол. на сб. единицу Quantity per unit	Масса, кг Mass	Наименование	Name
7	1	КС-45721.30.008	8	8	Болт	
	2	КС-45721Г.31.00.100-02	2	2,5	Проставка	
	3	КС-4572.30.009-1-01	4	6	Планка	
	4	КС-65717.31.00.060	2	6,5	Кронштейн	
	5	КС-65717М.31.00.003	4	9,6	Упор	
	6	КС-65717.31.00.050	6	22	Кронштейн	
	7	КС-65717.31.00.040	4	14	Кронштейн	

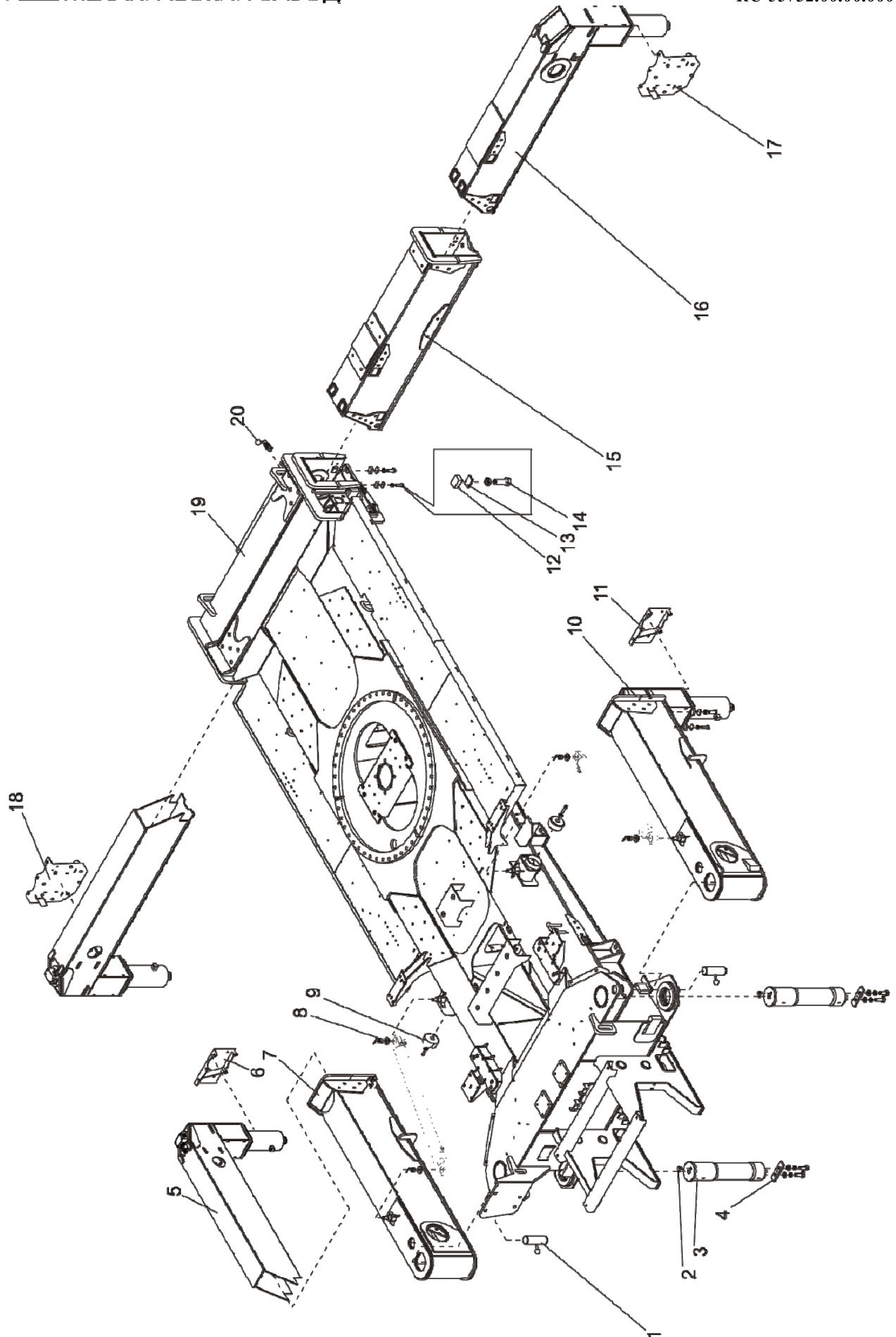


Рисунок 8 – Рама нижняя в сборе (КС-65717М-.31.10.000)
Figure 8 – Lower frame assy(КС-65717М1.31.10.000)

Рис. Fig.	Поз. Ref.	Обозначение Designation	Кол. на сб. единицу Quantity per unit	Масса, кг Mass	Наименование	Name
8	1	КС-65717М.31.10.011	2	6	Фиксатор	Detent
	2		8	0,006	Масленка 1.2.Ц6 ГОСТ 19853-74	Oiler
	3	КС-65717М.31.10.018	2	93,4	Ось	Axle
	4	КС-65717М.31.10.012	2	0,79	Ригель	Head
	5	КС-65717М.31.20.000	2	530	Опора выдвижная	Leg
	6	КС-65717М.31.13.000-01	1	0,12	Карман переднего подпятника	Pocket
	7	КС-65717М.31.30.000-01	1	333	Опора передняя	Front leg
	8		4	0,15	Гайка М24-6Н.5.019 ГОСТ 5918-73	Washer
	9	КС-65717М.31.10.015	2	0,76	Упор	Stop
	10	КС-65717М.31.30.000	1	333	Опора передняя	Front leg
	11	КС-65717М.31.13.000	1	0,12	Карман переднего подпятника	Pocket
	12	КС-65717М1.31.10.403	4	0,044	Ползун	Slide
	13	КС-65717М1.31.10.402	4	0,1	Упор	Stop
	14	КС-65717М1.31.10.420	4	0,29	Болт	Bolt
	15	КС-65717М.31.40.000	2	710	Опора задняя	Hinder leg
	16	КС-65717М.31.20.000	2	450	Опора выдвижная	Leg
	17	КС-65711М.31.13.000	1	4,5	Карман заднего подпятника	Pocket
	18	КС-65711М.31.13.000-01	1	4,5	Карман заднего подпятника	Pocket
	19	КС-65717М.31.10.100	1	4543	Рама нижняя	Lower frame
	20	КС-55732М.34.10.200	6	0,54	Фиксатор в сборе	Detent

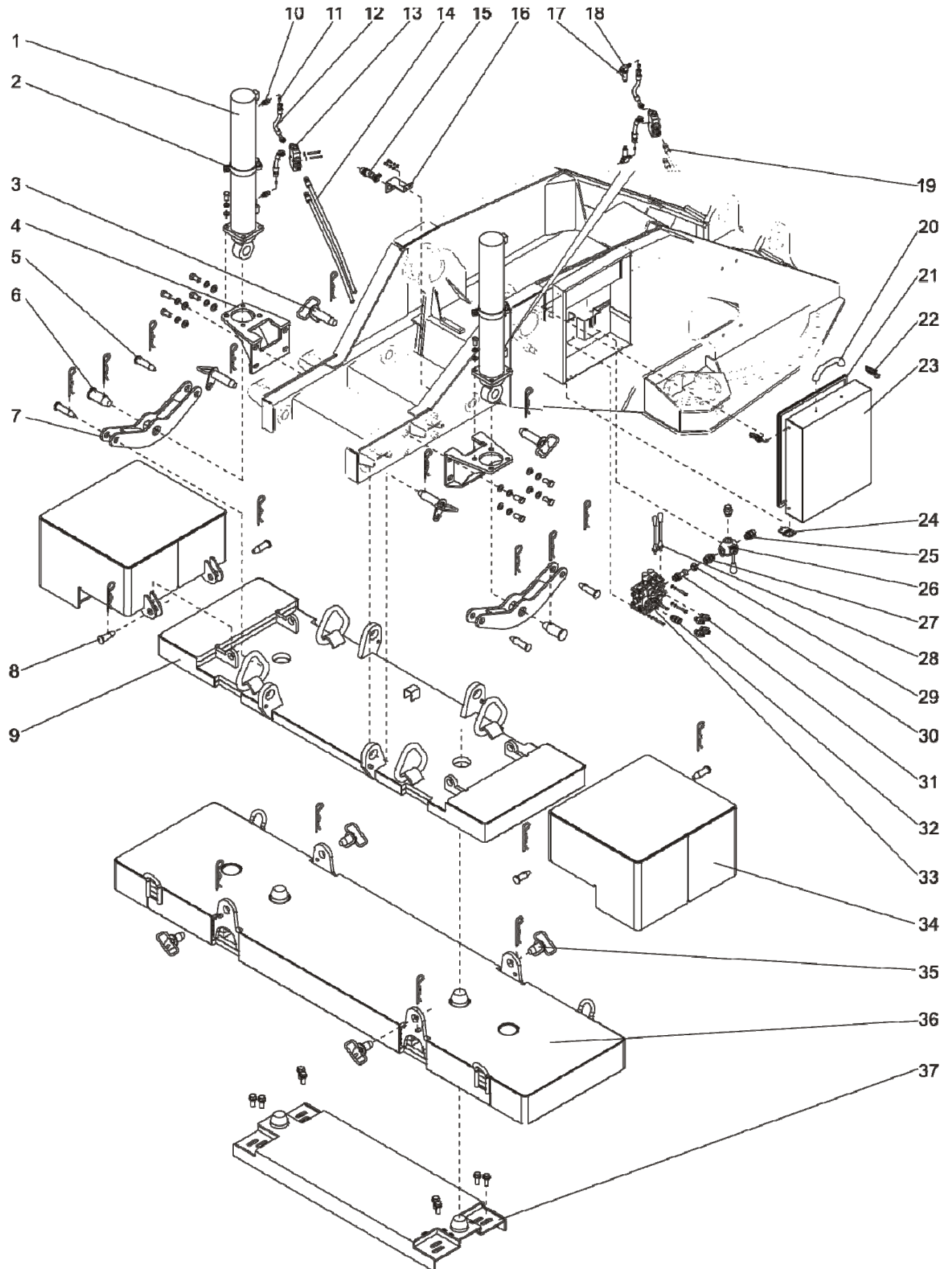


Рисунок 9 – Комплект противовеса (КС-65711М.42.04.000)
Figure 9 - Placing counterbalance (KS-65717M.42.04.000)

Рис. Fig.	Поз. Ref.	Обозначение Designation	Кол. на сб. единицу Quantity per unit	Масса, кг Mass	Наименование	Name
9	1		2	120,0	Гидроцилиндр ГЦ-100х50-630.000	Hydraulic cylinder
	2	КС-65711М.86.70.030	2	1,2	Хомут	Yoke
	3	КС-65711М.04.07.100-01	4	7,32	Ось противовеса	Axle
	4	КС-65711М.04.04.000	2	23,08	Кронштейн	Bracket
	5	КС-65711М.04.01.003-01	4	2,52	Ось 30	Axle
	6	КС-65711М.04.01.002	2	3,7	Ось 50	Axle
	7	КС-65711М.04.03.000	2	24,56	Коромысло	
	8	КС-65711М.04.01.003	4	1,84	Ось 30	Axle
	9	КС-65711М.04.02.000	1	1021,0	Противовес	Counterbalance
	10	ЯН.02.10.1140-01	2	0,12	Переходник ШУМ14х1,5-ШНМ16х1,5	Adapter
	11	ЯН.18.01.001-02	2	0,006	Дроссель	Choke
	12		4	1,712	РВД 8-170-300-115-М16*1,5(21)90°/М16*1,5(21)-ХЛ1	Hose
	13	КС-55733А.88.03.100	2	2,78	Гидрозамок	Hydraulic lock
	14		2	3,524	РВД 8-170-2600-115-М16*1,5(21)90°/М16*1,5(21)90°-180°-У1	Hose
	15		1	0,5	Выключатель бесконтактный индуктивный ВБИ-М30-50У-2113-С.51 (5м)	Limit switch
	16	КС-65711М.42.04.801	1	0,04	Кронштейн	Bracket
	17		2	0,05	Датчик избыточного давления ТКН25-Р112-01	Pressure sensor
	18	ЯН.09.10.0330-01	2	0,3	Тройник УМ14х1,5-ШУМ14х1,5-ШНМ16х1,5	3t-adapter
	19		2	3,524	РВД 8-170-2600-115-М16*1,5(21)90°/М16*1,5(21)90°-0°-У1	Hose
	20		1	0,16	Поручень 3302-8202200	Handle
	21		2 м	0,16	Профиль уплотнителя 450/6107805	Gasket
	22		2	0,154	Замок 702HS	Cock
	23	КС-65711М.04.08.000	1	6,69	Крышка	Cover
	24		2	0,32	Петля Х126-В	Hinge
	25	ЯН.02.10.1470	2	0,502	ПереходникШУГ3/4-ШВМ33х1,5	Adapter
	26		1	1,8	Кран трехходовый G3/4	Three-way cock
	27	ЯН.02.10.0470	1	0,21	Переходник ШУГ3/4-ШВМ27х1,5	Adapter
	28		2	0,4	Ручка ЗА-М10-190	Handle
	29	ЯН.16.01.013	1	0,005	Шайба ШУМ22х1,5	Washer
	30	ППП-32.87.15.040	1	0,202	Переходник	Adapter
	31	ЯН.02.10.1510	4	0,64	ПереходникШУГ1/2-ШНМ16х1,5	Adapter
	32	ЯН.02.10.1250	1	0,17	ПереходникШУГ1/2-ШВМ27х1,5	Adapter
	33		1	8,0	Гидрораспределитель НС-D4/2 IL001(150)-А G04 (W001А-Н002-F001А-RP G04)х02 ТК-А G04	Hydraulic valve
	34	КС-65711М.04.21.000	2	1700,0	Противовес	Counterbalance
	35	КС-65711М.04.07.100	4/8/12	4,5/9,0/13,5	Ось противовеса	Axle
	36	КС-65711М.04.11.000	1 2 3	2968 5936 8904	Противовес	Counterbalance
	37	КС-65711М.04.30.000	1	76,78	Кронштейн	Bracket

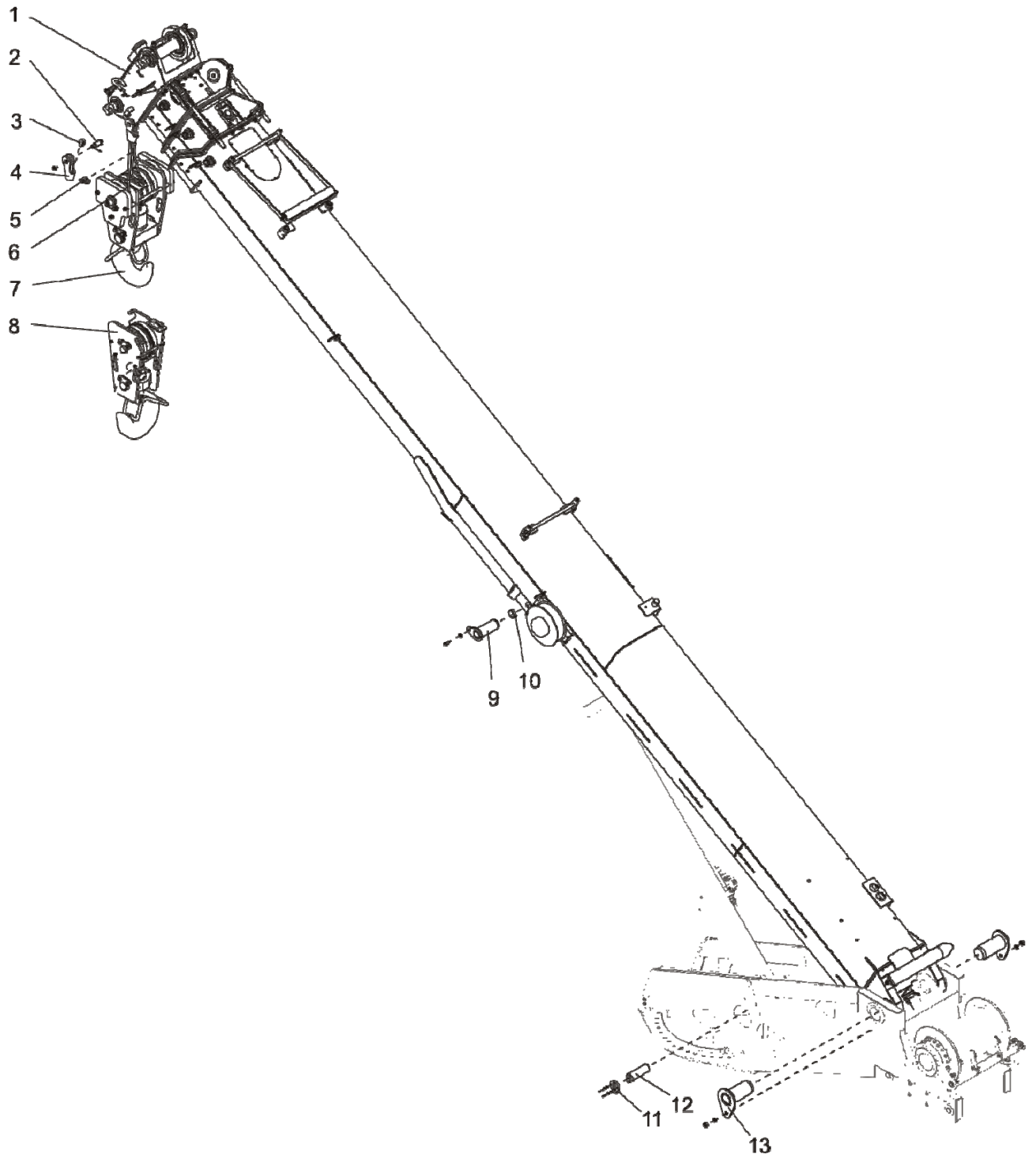


Рисунок 10 – Установка стрелы (КС-65717М.63.00.000)
Figure 10 – Installation of the boom (KS-65717M.63.00.000)

Рис. Fig.	Поз. Ref.	Обозначение Designation	Кол. на сб. единицу Quantity per unit	Масса, кг Mass	Наименование	Name
10	1	КС-65717М.63.10.000	1	7065	Стрела телескопическая в сборе	Telescopic boom assy
	2	ЯН.60.16.012	1	0,6	Ось 36К15	Axle
	3	КС-45721.63.006	1	0,5	Клин	Thimble
	4	КС-45721М.63.00.001-01	1	4,7	Обойма	Finger
	5		1	0,2	Зажим 16 ОСТ 24.090.51-86	Clamp
	6	КС-65717М.63.00.010	1	186	Канат	Rope
	7	КС-65717М.63.00.250	1	473	Подвеска крюковая (50т)	Hook casing
	8	КС-55732М.63.00.100-01	1	353	Подвеска крюковая (25т)	Hook casing
	9	КС-65717М.63.00.030	1	16,7	Ось	Axle
	10	КС-65717М.63.00.002	2	1,12	Втулка 100	Bushing
	11	КС-65717М.63.00.004	1	1,3	Крышка	Cover
	12	КС-65717М.63.00.001	1	16,04	Ось 100	Axle
	13	КС-65711М.63.00.020-01	2	63	Ось	Axle

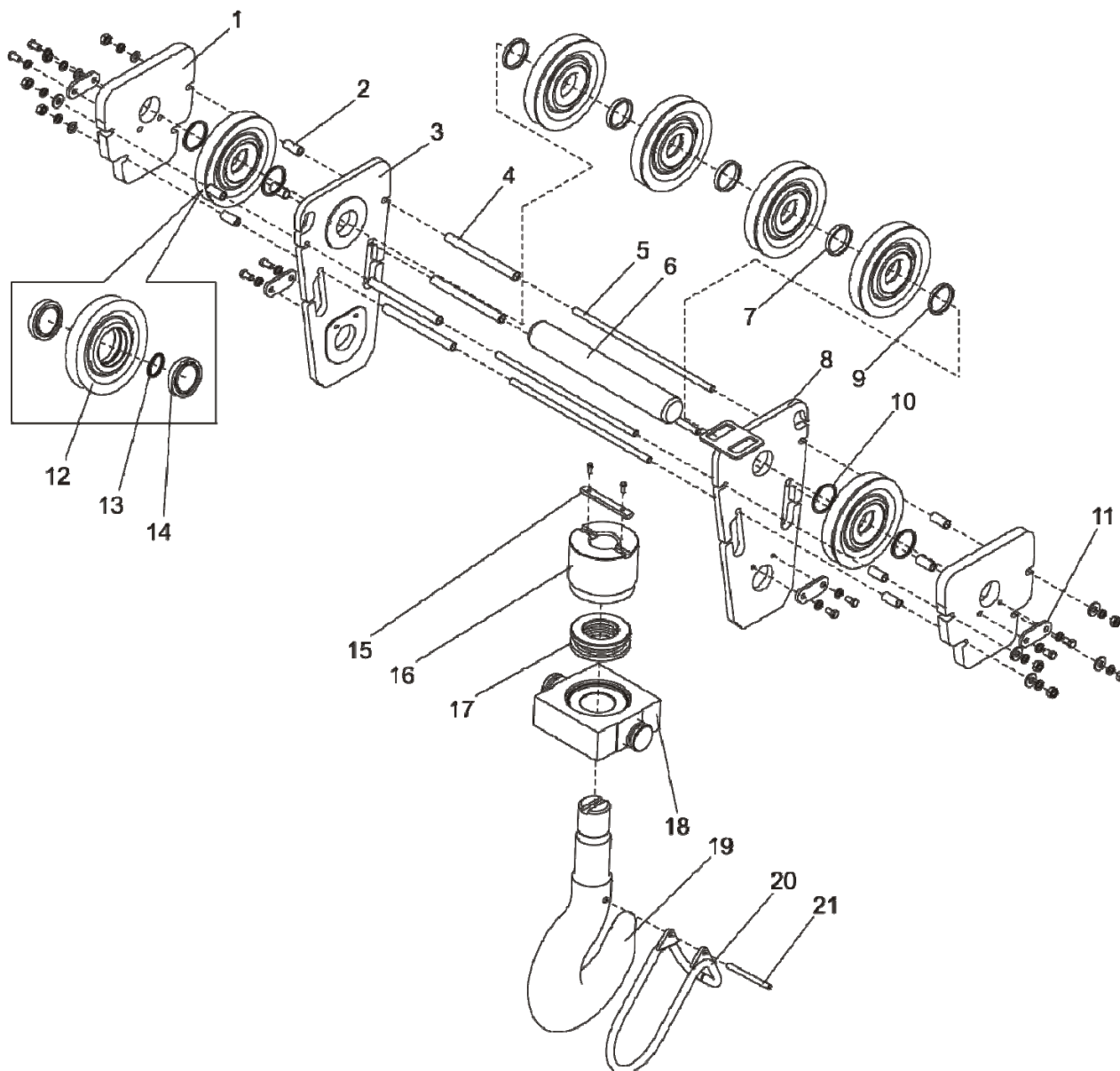


Рисунок 11 – Крюковая обойма 50т (КС-65717М.63.00.250)
Figure 11 - Hook clipping 50t (KS-65717M.63.00.250)



Рис. Fig.	Поз. Ref.	Обозначение Designation	Кол. на сб. единицу Quantity per unit	Масса, кг Mass	Наименование	Name
11	1	КС-65717М.63.00.252	2	79,8	Груз	Weight
	2	КС-65717М.63.00.303	8	0,88	Втулка 70x80	Bushing
	3	КС-65717М.63.00.260	1	48,8	Щека в сборе	Jaw
	4	КС-65717М.63.00.303-01	4	2,3	Втулка	Bushing
	5	ЯН.64.77.008-03	4	6	Шпилька М20	Pin
	6	КС-65717М.63.00.302	1	30,7	Ось	Axle
	7	252.14.00.007-13	3	0.69	Втулка	Bushing
	8	КС-65717М.63.00.260-01	1	49,6	Щека в сборе	Jaw
	9	252.14.00.007-05	2	0,26	Втулка	Bushing
	10	252.14.00.007-12	4	0,2	Втулка	Bushing
	11	КС-55733А.63.00.308	4	1,92	Планка стопорная	Stop
	12	КС-65711М.63.50.110	6	18	Блок	Block
	13	КС-65711М.63.50.101	6	0,43	Кольцо	Ring
	14		12	13,8	Подшипник 6018 RS FBJ	Bearing
	15	251А.21.00.004-01	1	0,43	Планка стопорная	Stop
	16	401.21.00.001	1	33,9	Гайка	Nut
	17		1	7,87	Подшипник 8322 ГОСТ 7872-89	Bearing
	18	ЯН.20.00.004	1	62,5	Траверса	Crossmember
	19	501.21.01.000	1	107,5	Крюк	Hook
	20	КС-55732М.63.00.270	1	6,77	Скоба в сборе	Cramp
	21	ЯН.55.11.006-03	1	0,27	Штифт замка	Pin

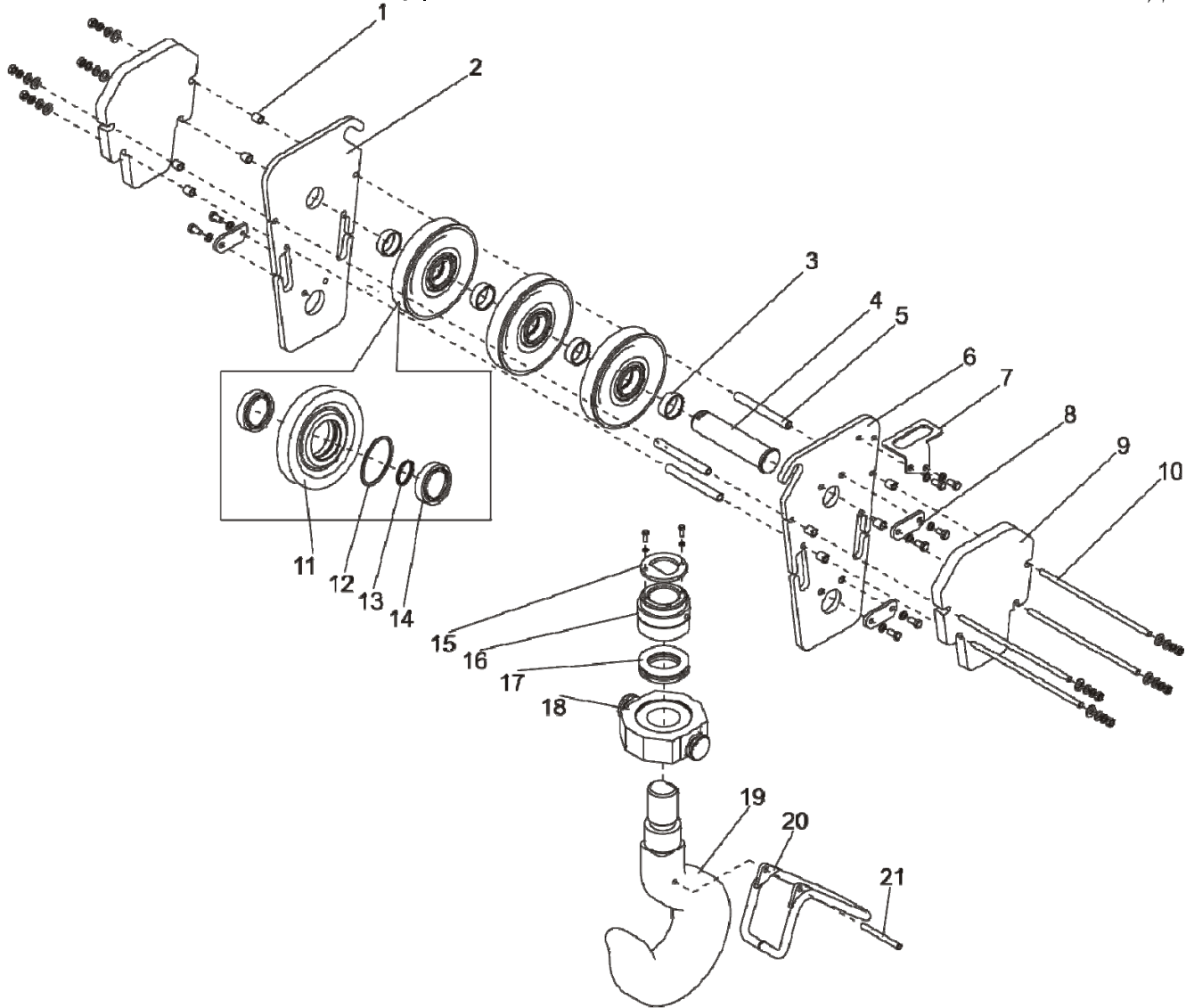


Рисунок 12 – Крюковая обойма 25т (КС-55732М.63.00.100-01)
Figure 12 - Hook clipping 25t (KS-55732M.63.00.100-01)

Рис. Fig.	Поз. Ref.	Обозначение Designation	Кол. на сб. единицу Quantity per unit	Масса, кг Mass	Наименование	Name
12	1	КС-55732М.63.00.103-01	8	0,4	Втулка	Bushing
	2	КС-55732М.63.00.102	1	34,6	Щека	Jaw
	3	ЯН.15.01.011-11	5	0,15	Втулка 70x80	Bushing
	4	КС-55732М.63.00.205	1	9,4	Ось 70	Axle
	5	КС-55732М.63.00.103	4	1,6	Втулка	Bushing
	6	КС-55732М.63.00.102-01	1	42	Щека	Jaw
	7	КС-55732М.63.00.262	1	0,85	Упор	Stop
	8	КС-55733А.63.00.308	3	1,5	Планка стопорная	Strap
	9	КС-55732М.63.00.101	2	84	Груз	Weight
	10	ЯН.64.77.005-10	4	3,2	Шпилька М16	Pin
	11	КС-45721Г.63.10.341-01	4	11,8	Блок	Block
	12	КС-45721.63.342	4	0,36	Кольцо пружинное	Spring ring
	13	КС-45721.63.343	4	0,28	Кольцо	Ring
	14		8	8,72	Подшипник 60214 ГОСТ 742-81	Bearing
	15	КС-55730.63.303	1	1,35	Шайба	Washer
	16	КС-55732М.63.00.310	1	15,72	Гайка	Nut
	17		1	2,86	Подшипник 8224 ГОСТ 7872-89	Bearing

Рис. Fig.	Поз. Ref.	Обозначение Designation	Кол. на сб. единицу Quantity per unit	Масса, кг Mass	Наименование	Name
12	18	КС-55732М.63.00.208	1	30,3	Траверса	Crossmember
	19	КС-55733А.63.00.306	1	120	Крюк	Hook
	20	КС-55732М.63.00.270	1	6,3	Скоба в сборе	Cramp
	21	ЯН.55.11.006-03	1	0,27	Штифт замка	Pin

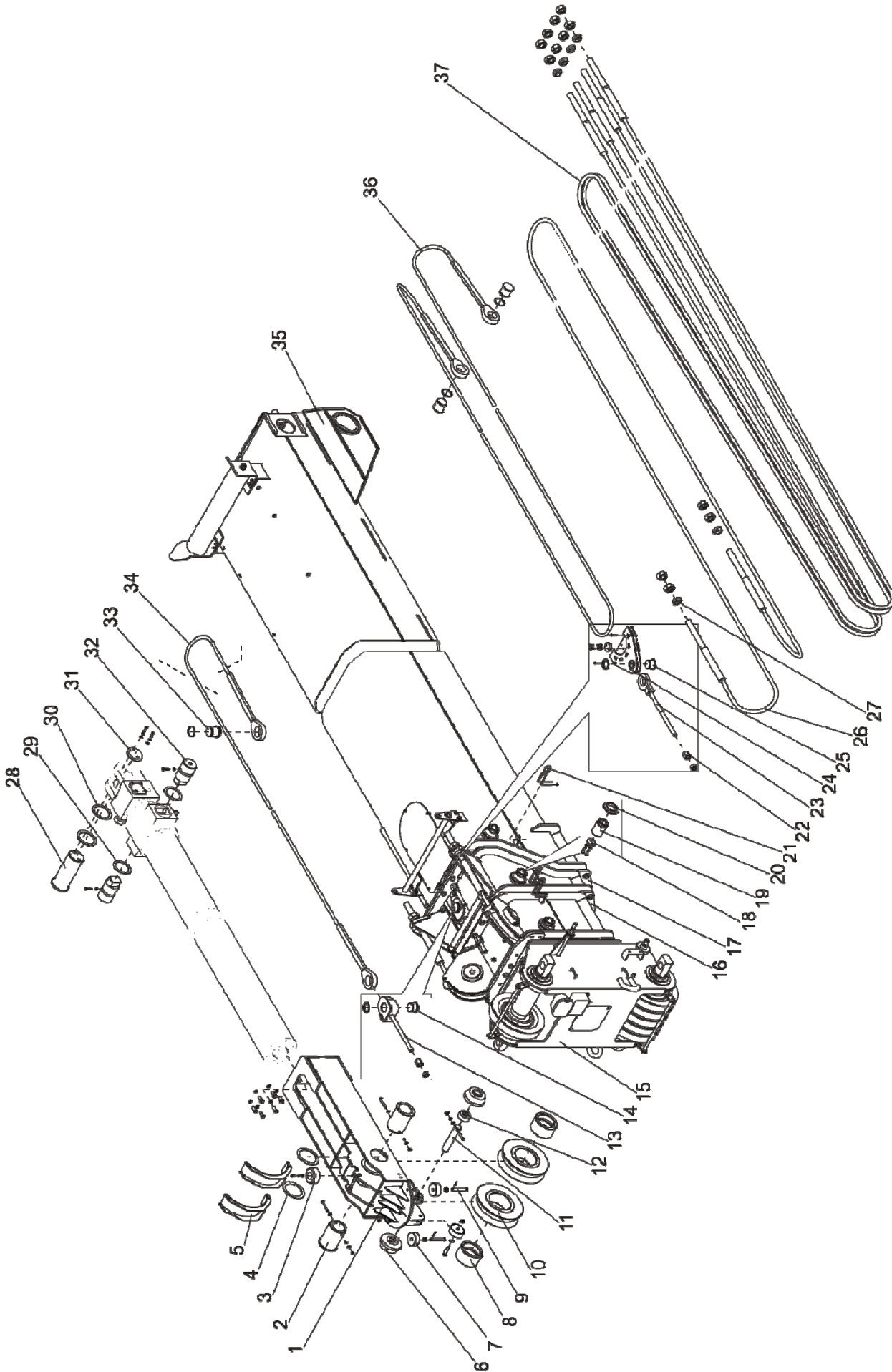


Рисунок 13 – Стрела телескопическая в сборе (КС-65717М.63.10.000)
Figure 13 – Telescopic boom assy (KS-65717M.63.10.000)



Рис. Fig.	Поз. Ref.	Обозначение Designation	Кол. на сб. единицу Quantity per unit	Масса, кг Mass	Наименование	Name
13	1	КС-65717М.63.80.300	1	76,8	Корпус	Framework
	2	ЯН.60.06.041	2	7,52	Ось 90 К15	Axle
	3	КС-45721Г.63.90.013	1	0,27	Отбойник	Bump
	4	КС-65711М.63.80.102	4	0,32	Шайба	Washer
	5	КС-65717М.63.80.400	2	1,9	Кожух	Casing
	6	КС-55732.63.81.105	2	1	Ролик	Roller
	7	КС-55732М.42.64.118	3	0,28	Ролик	Roller
	8	ЯН.15.11.009	2	0,84	Втулка d100 x D130	Bushing
	9	ЯН.60.06.008-04	3	0,1	Ось 12 К30	Axle
	10	КС-65717М.63.80.201-01	2	38,56	Блок	Block
	11	ЯН.61.10.001-01	1	3,76	Ось 36 К15	Axle
	12	КС-55732.63.81.104	1	0,62	Втулка	Bushing
	13	КС-65711М.63.16.000	1	2,1	Натяжитель	Tensioner
	14	ЯН.60.05.003	1	1,01	Ось 55	Axle
	15	КС-65717М.63.50.000	1	832,6	Секция четвертая в сборе	Fourth section
	16	КС-65717М.63.40.000	1	932,8	Секция третья в сборе	Third section
	17	КС-65717М.63.30.000	1	1155	Секция вторая в сборе	Second section
	18	КС-4572.63.281	7	0,35	Шайба	Washer
	19	КС-55732.63.10.410-02	6	5,7	Упор	Detent
	20		6	1,55	Гайка М60*2-6Н.06.019 ГОСТ 11871-88	Nut
	21		4	0,2	Направляющая для провода 100-0092-000373	Guide
	22	ЯН.19.01.003	2	0,3	Гайка 20	Nut
	23	КС-55733А.63.13.000	1	1,86	Серьга	Shackle
	24	КС-65711М.63.12.100	1	4,35	Проушина	Lug
	25	КС-55733А.63.14.001	1	0,57	Ось	Axle
	26	КС-65711М.63.10.002	1	43,3	Растяжка	Stretch
	27	КС-45721Г.63.10.006	6	0,6	Шайба	Washer
	28	ЯН.60.04.013	1	14,4	Ось 100-2хМ16	Axle
	29	КС-65711М.63.10.007	2	0,14	Шайба 70	Washer
	30	КС-65717М.63.10.005	4	0,27	Шайба 100	Washer
	31	252.02.00.001-14	1	0,49	Шайба стопорная	Washer
	32	КС-65711М.63.10.005	2	10	Ось 80х70	Axle
	33	ЯН.60.05.003-01	3	3,18	Ось 55	Axle
	34	КС-65711М.63.10.004	1	12,5	Растяжка	Stretch
	35	КС-65717М.63.20.000	1	1934	Секция первая в сборе	First section
	36	КС-65711М.63.10.003	1	22,5	Растяжка	Stretch
	37	КС-65711М.63.10.001	2	155,4	Растяжка	Stretch

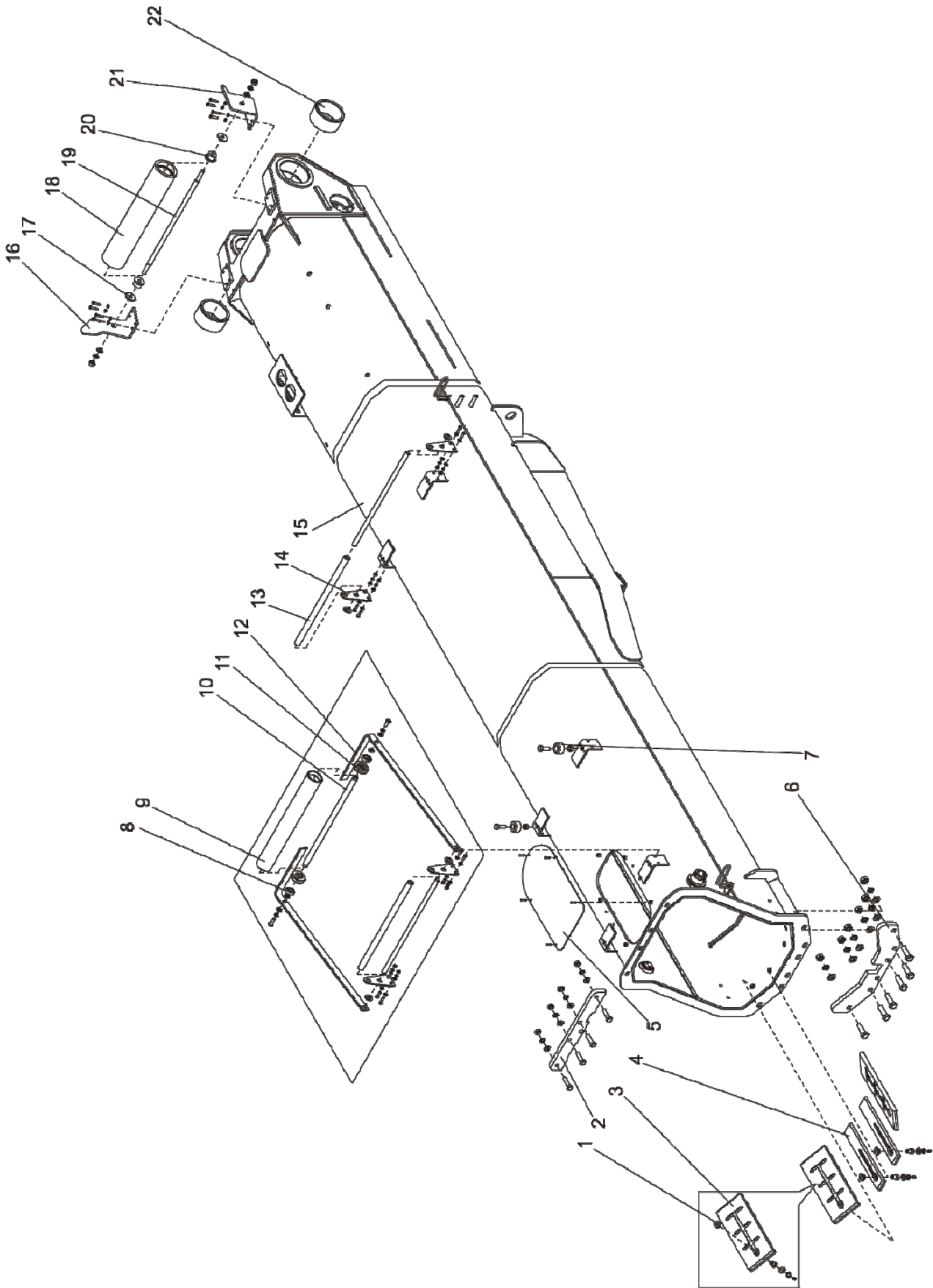


Рисунок 14 – Секция первая в сборе (КС-65717М.63.20.000)
Figure 14 – First section assy (KS-65717M.63.20.000)



Рис. Fig.	Поз. Ref.	Обозначение Designation	Кол. на сб. единицу Quantity per unit	Масса, кг Mass	Наименование	Name
14	1	КС-65711М.63.20.002	4	0,04	Гайка	Nut
	2	КС-65717М.63.20.001	1	5,31	Упор	Stop
	3	КС-65711М.63.20.005-01	2	1,3	Ползун	Sliding plate
	4	КС-65711М.63.20.004-01	2	0,41	Ползун	Sliding plate
	5	КС-65711М.63.20.011	1	2,3	Крышка	Cover
	6	КС-65717М.63.20.010	1	9,1	Упор	Pipe
	7	КС-45721Г.63.10.002	2	0,03	Отбойник	Pin
	8		2	0,07	Подшипник 80104 ГОСТ 7242-81	Bearing
	9	КС-65717М.63.20.201	1	6,1	Ролик	Roller
	10	КС-65717М.63.20.203	1	2,25	Ось	Axle
	11	КС-65717М.63.20.202	2	0,33	Крышка	Cover
	12	КС-65717М.63.20.220	1	4,1	Рамка	Frame
	13	КС-55732В.63.20.008-03	2	1,07	Труба	Pipe
	14	ЯН.61.66.020-14	2	1,56	Ось 20 К30	Axle
	15	КС-65717М.63.21.000	1	1853	Секция первая	First section
	16	КС-65711М.63.20.204-01	1	1,6	Кронштейн	Pipe
	17		2	1,27	Подшипник 80308 ГОСТ 7242-81	Bearing
	18	КС-65711М.63.20.201	1	28,0	Ролик	Roller
	19	КС-65711М.63.20.203	1	1,59	Ось	Axle
	20	КС-65711М.63.20.202	2	0,54	Втулка	Bushing
	21	КС-65711М.63.20.204	1	1,6	Кронштейн	Bracket
	22	ЯН.15.11.002-01	2	0,36	Втулка d125 x D149	Bushing

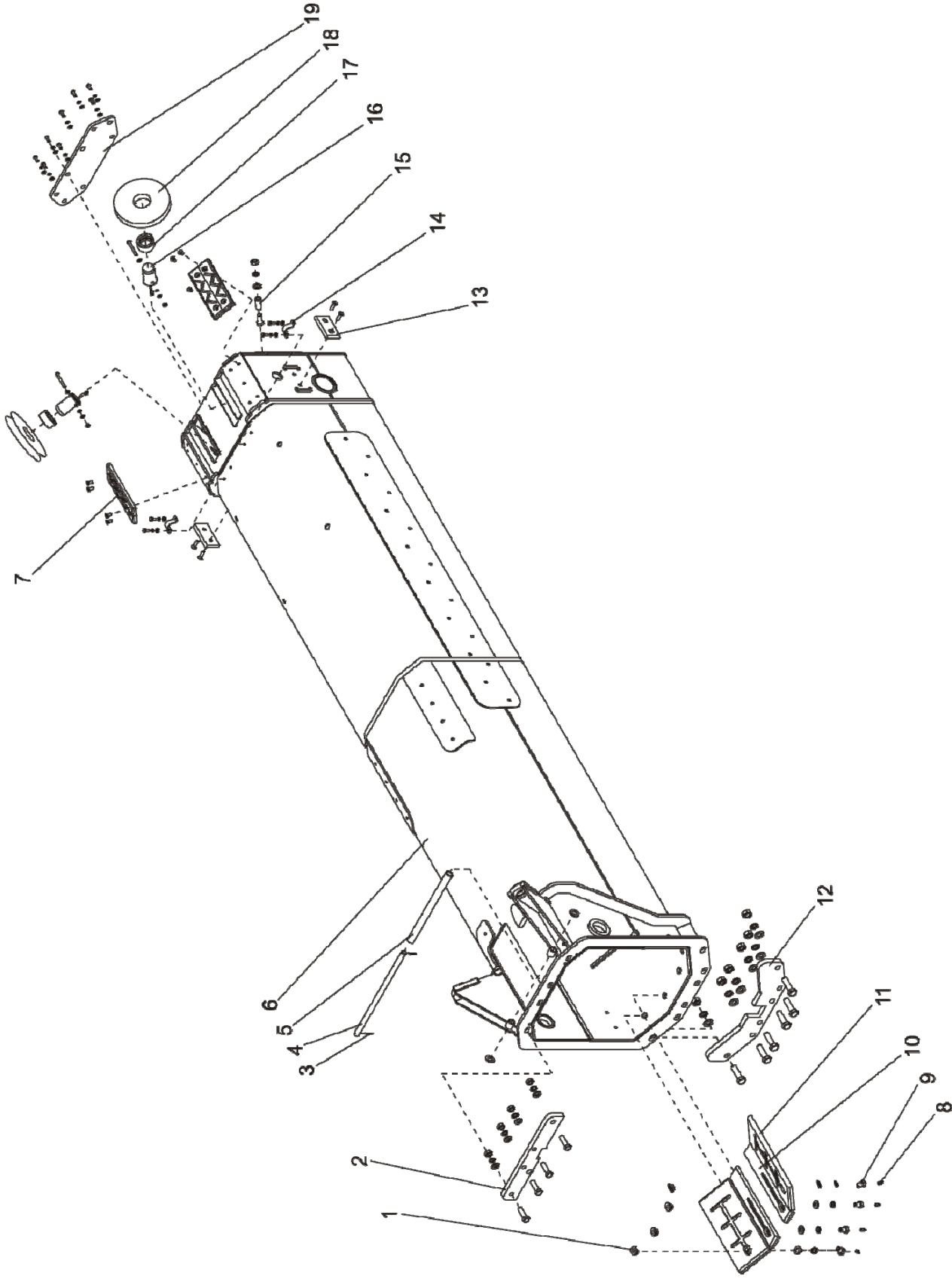


Рисунок 15 – Секция вторая в сборе (КС-65717М.63.30.000)
Figure 15 – Second section assy (KS-65717M.63.30.000)

Рис. Fig.	Поз. Ref.	Обозначение Designation	Кол. на сб. единицу Quantity per unit	Масса, кг Mass	Наименование	Name
15	1	КС-65711М.63.20.002	4	0,04	Гайка	Nut
	2	КС-65717М.63.30.001	1	4,7	Упор	Stop
	3		2	0,006	Шплинт 5*40.019 ГОСТ 397-79	Split pin
	4	КС-55732В.63.20.008-04	1	0,69	Труба	Pipe
	5	ЯН.61.66.020-13	1	1,13	Ось 20 К30	Axle
	6	КС-65717М.63.31.000	1	1402	Секция вторая	Second section
	7	КС-45721.63.271	4	1,4	Плита скольжения	Slider plate
	8		6	0,006	Масленка 1.2.Ц6 ГОСТ 19853-74	Oiler
	9	КС-65711М.63.20.003	4	0,06	Винт	
	10	КС-65711М.63.20.004-01	2	0,41	Ползун	Slider plate
	11	КС-65711М.63.20.005-01	2	1,3	Ползун	Slider plate
	12	КС-65717М.63.30.010	1	8,5	Упор	Stop
	13	КС-65711М.63.50.003	3	0,12	Ползун	Slider plate
	14	КС-65711М.63.30.002	2	0,03	Скоба	Strap
	15	КС-55732В.63.40.002-01	2	0,06	Втулка	Bushing
	16	ЯН.60.26.007	2	1,12	Ось 48 К15	Axle
	17	ЯН.15.11.008	2	0,06	Втулка d48 x D68	Bushing
	18	КС-65711М.63.40.101	2	6,48	Блок	Block
	19	КС-65711М.63.30.003	1	5,8	Крышка	Cover

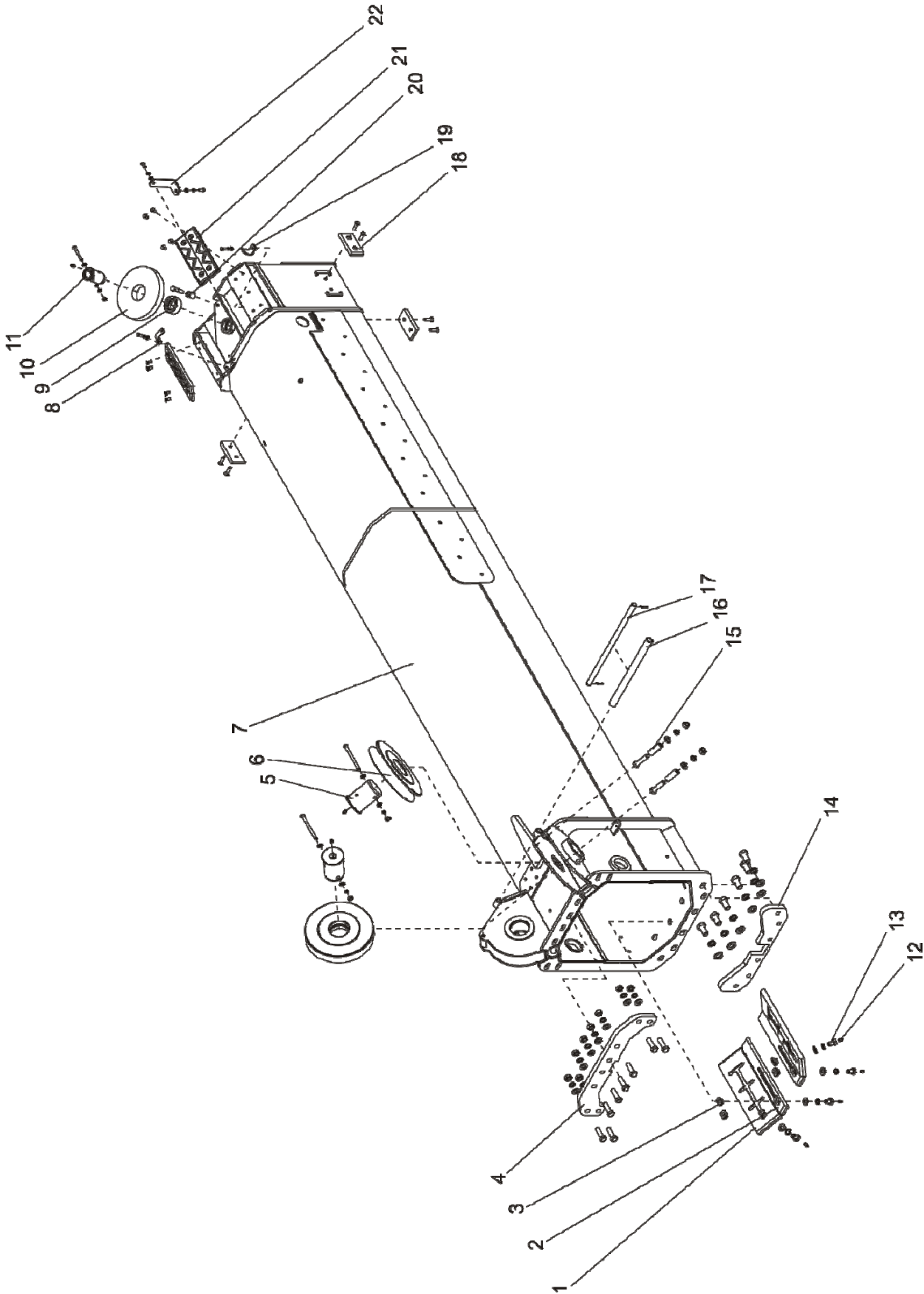


Рисунок 16 – Секция третья в сборе (КС-65717М.63.40.000)
Figure 16 – Third section assy (КС-65717М.63.40.000)



Рис. Fig.	Поз. Ref.	Обозначение Designation	Кол. на сб. единицу Quantity per unit	Масса, кг Mass	Наименование	Name
16	1	КС-65711М.63.20.005	2	2,2	Ползун	Slider
	2	КС-65711М.63.20.004	2	0,7	Ползун	Slider
	3	КС-65711М.63.20.002	4	0,16	Гайка	Nut
	4	КС-65717М.63.40.001	1	7,7	Упор	Detent
	5	ЯН.60.26.008	2	4,55	Ось 80 К15	Axle
	6	КС-65717М.63.40.100	2	6,7	Блок	Block
	7	КС-65717М.63.41.000	1	1137	Секция третья	Third section
	8	КС-65711М.63.40.004	1	0,03	Скоба	Cramp
	9	ЯН.15.11.008	1	0,03	Втулка d48 x D68	Bushing
	10	КС-65711М.63.40.101	1	0,06	Блок	Block
	11	ЯН.60.26.007	1	1,12	Ось 48 К15	Axle
	12		4	0,025	Масленка 1.2.Ц6 ГОСТ 19853-74	Oiler
	13	КС-65711М.63.20.003	4	0,2	Винт	Screw
	14	КС-65717М.63.40.010	1	6,1	Упор	Detent
	15	КС-55732В.63.40.002-01	1	0,06	Втулка	Axle
	16	КС-55732В.63.20.008-04	1	0,69	Труба	Pipe
	17	ЯН.61.66.020-13	1	1,13	Ось 20 К30	Axle
	18	КС-65711М.63.50.003	3	0,12	Ползун	Slider
	19	КС-65711М.63.40.005	1	0,01	Уголок	Corner
	20	КС-55732В.63.40.002-01	1	0,06	Втулка	Bushing
	21	КС-45721.63.271	4	5,6	Плита скольжения	Slider
	22	КС-65711М.63.40.007	1	0,24	Уголок	Corner

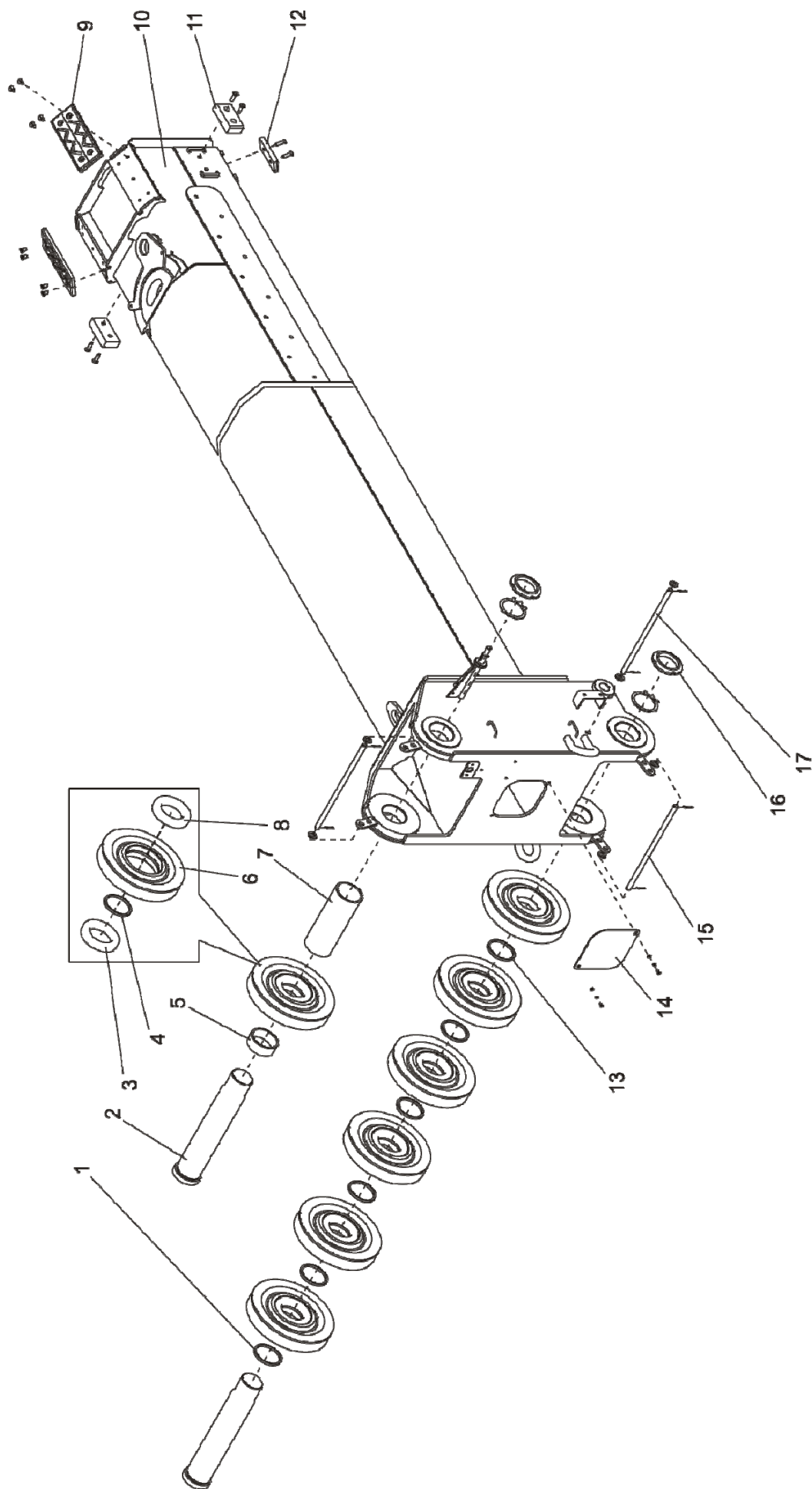


Рисунок 17 – Секция четвертая в сборе (КС-65717М.63.50.000)
Figure 17 – Fourth section assy (KS-65717M.63.50.000)



Рис. Fig.	Поз. Ref.	Обозначение Designation	Кол. на сб. единицу Quantity per unit	Масса, кг Mass	Наименование	Name
17	1	252.14.00.007-03	4	0,28	Втулка	Bushing
	2	КС-65711М.63.50.001	2	47,8	Ось	Axle
	3		12	1,15	Подшипник 6018 RS FBJ	Bearing
	4	КС-65711М.63.50.101	6	0,48	Кольцо	Ring
	5	КС-65711М.63.50.004-01	1	0,45	Втулка	Bushing
	6	КС-65711М.63.50.110	6	17,7	Доработка блока	Block
	7	КС-65711М.63.50.004-04	1	3,21	Втулка	Bushing
	8	КС-45721.63.271	4	1,4	Плита скольжения	Slider
	9	КС-65717М.63.51.000	1	881	Секция четвертая	Fourth section
	10	КС-65711М.63.50.003-01	2	0,48	Ползун	Slider
	11	КС-65711М.63.50.003	2	0,12	Ползун	Slider
	12	КС-65711М.63.50.007	2	0,74	Втулка	Bushing
	13	КС-55732В.63.50.001	1	0,57	Крышка	Cover
	14	ЯН.61.66.001-06	2	0,65	Ось 16 К30	Axle
	15	ЯН.19.03.001	2	0,8	Гайка М80х2	Nut
	16	ЯН.61.66.001-20	1	0,73	Ось 16 К30	Axle

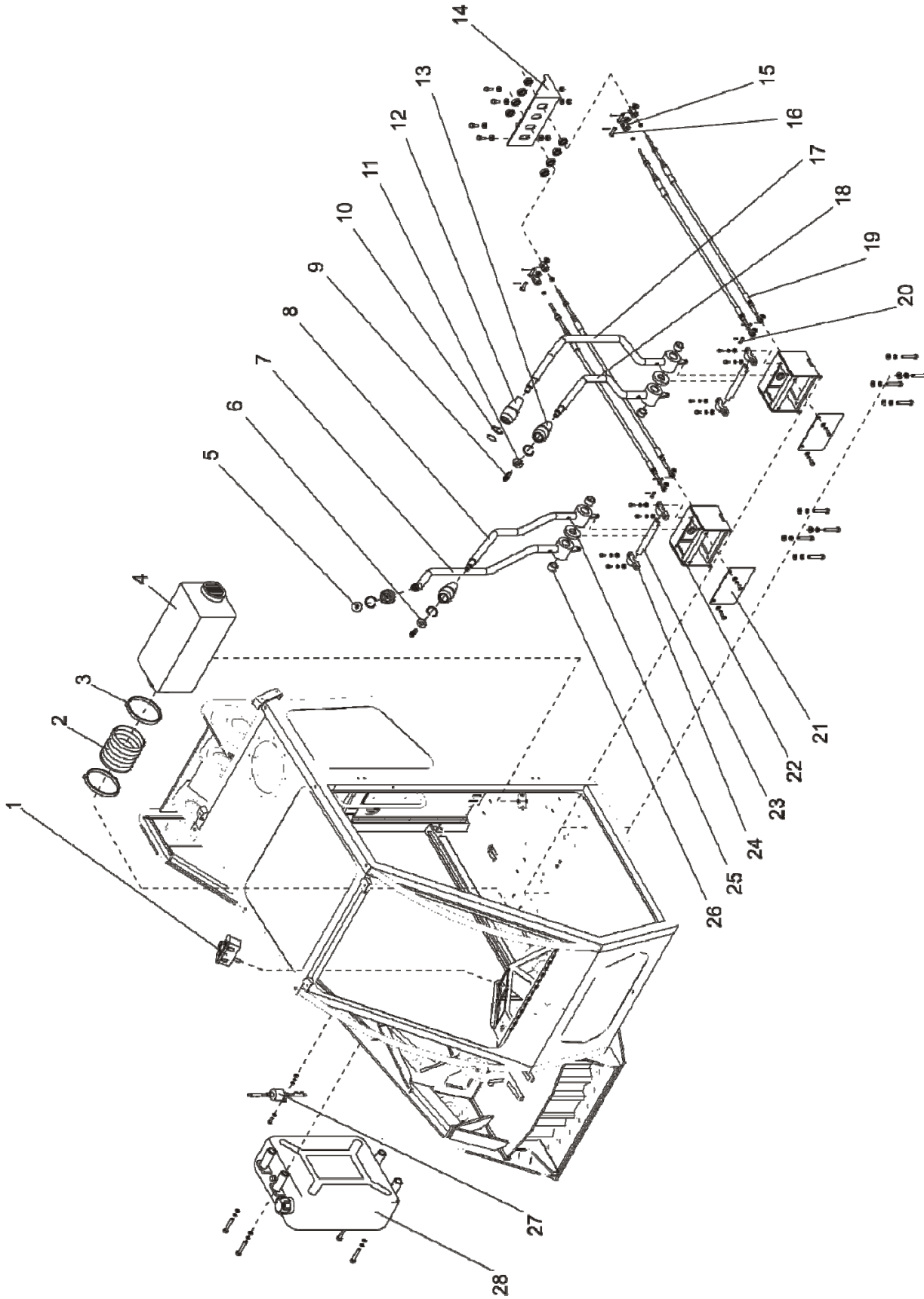


Рисунок 18 – Управление крановыми операциями (КС-65717М.70.00.000-01), отопитель «Прамаатроник» (КС-55732М.55.00.000)
 Figure 18 – Control drive of crane operating procedures (KS-65717M.70.00.000-01), heater «Прамаатроник» (KS-55732M.55.00.000)



Рис. Fig.	Поз. Ref.	Обозначение Designation	Кол. на сб. единицу Quantity per unit	Масса, кг Mass	Наименование	Name
18	1		1		Пульт из комплекта отопителя	Control board
	2		1	0,01	Воздуховод Алювент 100	Duct
	3		2	0,64	Хомут винтовой D 90-110 Norma	Strap
	4		1	8	Отопитель воздушный ПРАМОТРОНИК-4Д-24 ТУ~37.001-2174-2006	Heater
	5	КС-4572.70.152	1	0,0001	Табличка	Sign
	6	КС-4572.70.104	1	0,0001	Табличка	Sign
	7	КС-45721М.70.03.000-03	1	1,661	Рычаг в сборе	Control lever
	8	КС-45721М.70.03.000-01	1	1,441	Рычаг в сборе	Control lever
	9		2	0,025	Кнопка КМД1-1	Key
	10	КС-4572.70.102	1	0,0001	Табличка	Sign
	11		4	0,0848	Кольцо С32 ГОСТ 13941-86	Ring
	12	КС-4572.70.103	1	0,0001	Табличка	Sign
	13	КС-4572.70.108-1	4	0,32	Ручка	Handle
	14	КС-45721Д.70.00.002	1	1,13	Кронштейн	Bracket
	15	ЯН.40.01.008	4	0,148	Вилка	Fork
	16	ЯН.60.06.001-02	4	0,06	Ось 8 К30	Axle
	17	КС-45721М.70.03.000-02	1	1,661	Рычаг в сборе	Control lever
	18	КС-45721М.70.03.000	1	1,441	Рычаг в сборе	Control lever
	19		4	3,28	Трос с концевой арматурой 731133 L1100	Wire rope
	20	ЯН.60.06.030	4	0,024	Ось 6 К30	Axle
	21	КС-45721М.70.01.002	2	0,48	Крышка	Cover
	22	КС-45721М.70.02.000	2	4,5	Коробка	Bushing
	23	КС-45721Д.70.00.004	2	0,6	Ось 20	Axle
	24	КС-45721М.70.01.001	4	0,4	Кронштейн	Bracket
	25	КС-45721.70.102	2	0,26	Вкладыш	Inset
	26	КС-45721.70.2105	8	0,16	Втулка	Bushing
	27		1	-	Топливный насос из комплекта отопителя	Pump
	28		1	-	Бачек с втулками из комплекта отопителя	Tank

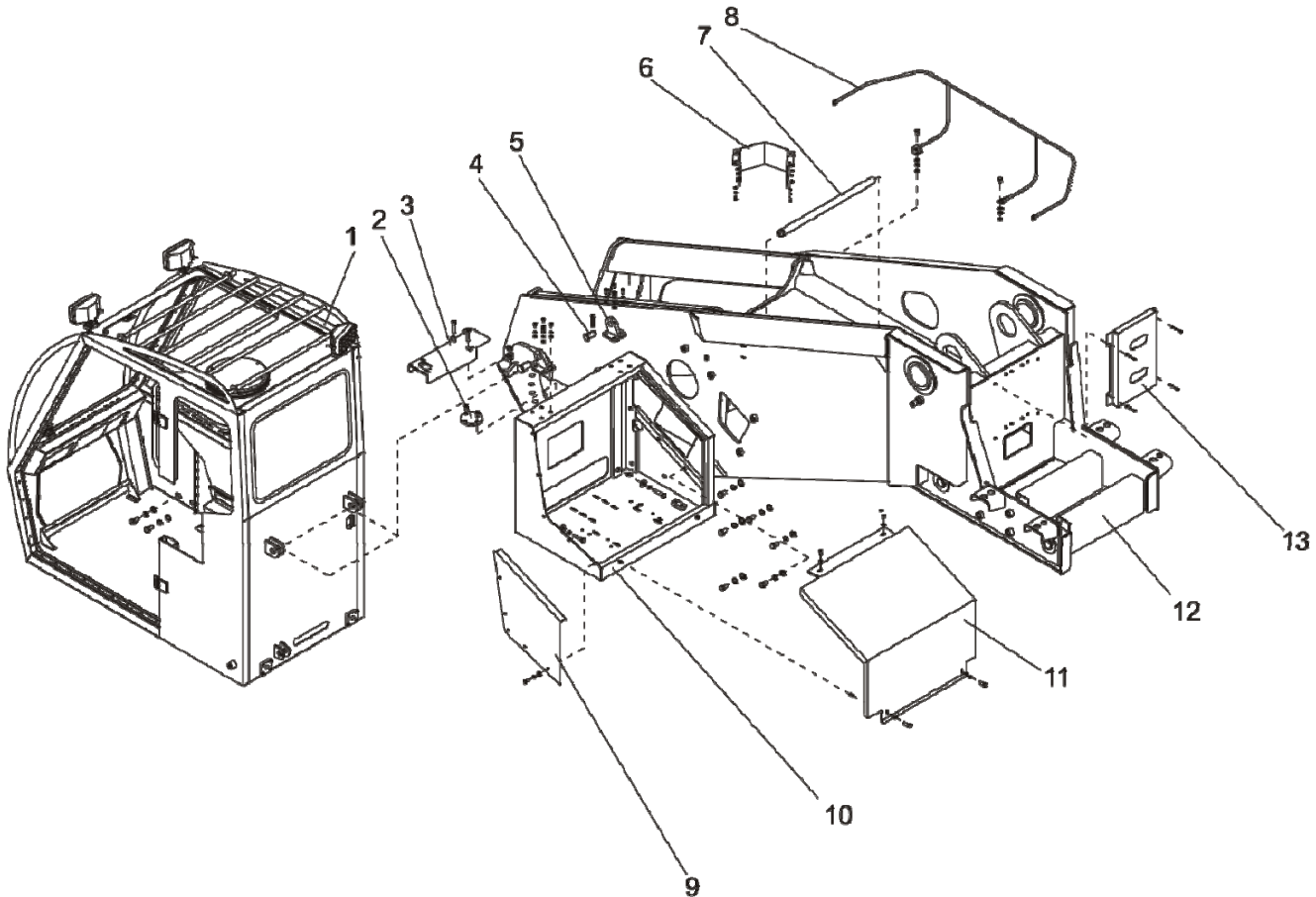


Рисунок 19 – Кожух (КС-65717М.53.00.000-01)
Figure 19 – Casing (KS-65717M.53.00.000-01)

Рис. Fig.	Поз. Ref.	Обозначение Designation	Кол. на сб. единицу Quantity per unit	Масса, кг Mass	Наименование	Name
19	1		1	0,35	Зеркало бокового обзора модель 501-02/01	Mirror
	2	КС-65711М.53.00.003	1	0,07	Крышка	Cover
	3	КС-65717М.53.00.004	1	4,058	Швеллер	Bracket
	4	ЯН.60.06.031-05	2	0,78	Ось 30 К 45	Axle
	5	КС-55732.92.07.000	2	3,4	Проушина	Lug
	6	КС-65717М.53.00.001	1	1,31	Кожух	Casing
	7	КС-65717М.53.00.003	1	0,35	Труба	Pipe
	8	КС-65717М.53.03.000	1	6,64	Поручень	Handrail
	9	КС-45721Д3.53.00.003	1	4,42	Крышка	Cover
	10	КС-55732.45.00.000-01	1	27,8	Отсек распределителя	Section
	11	КС-55733А3.53.00.001	1	10,76	Крышка	Cover
	12	КС-65717М.50.00.000-01	1	1615	Рама поворотная	Rotating frame
	13	КС-65717М.53.00.002	1	2,42	Крышка	Cover

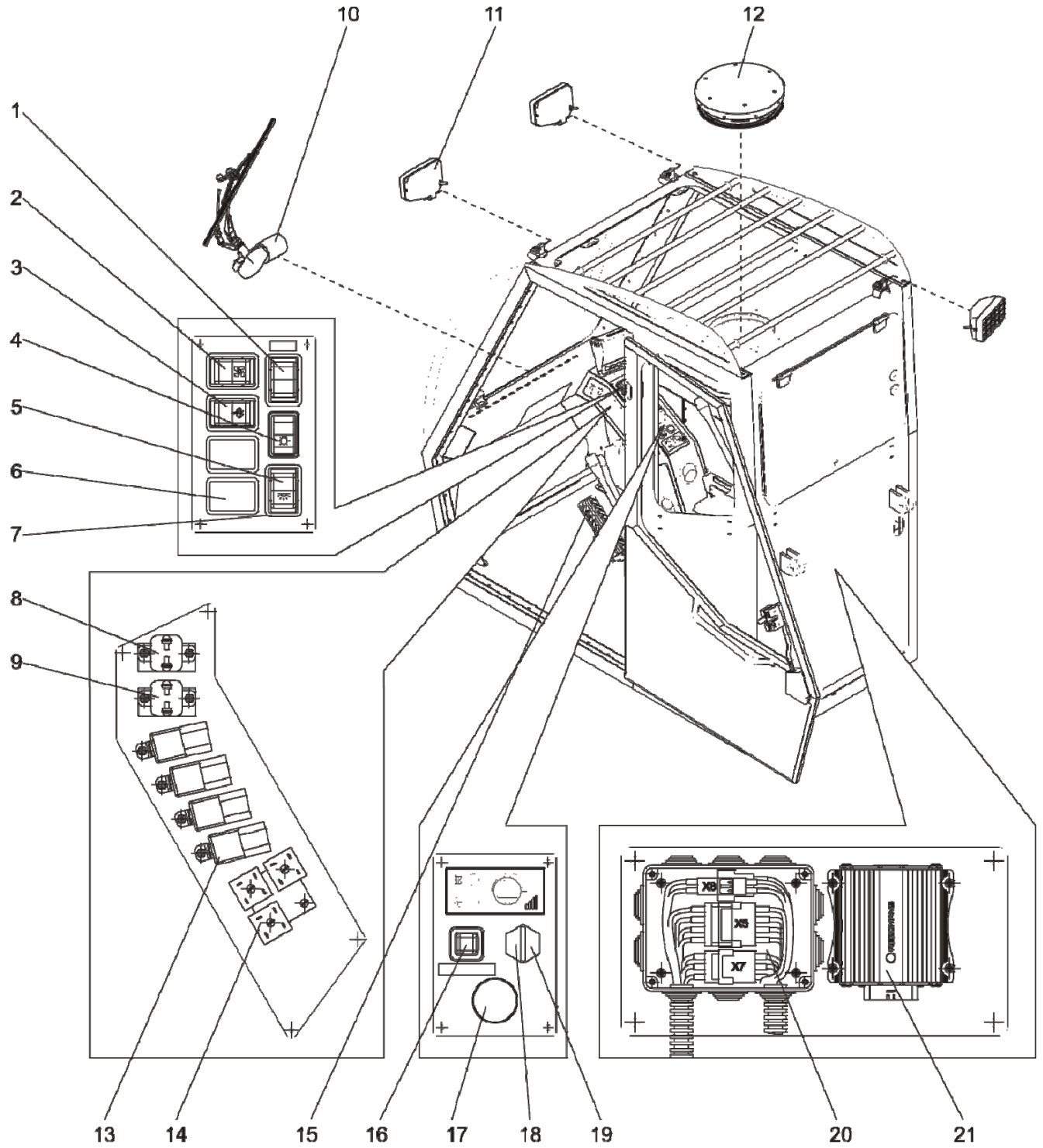


Рисунок 20 – Электрооборудование кабины (КС-55732.92.80.000)
 Figure 20 - Electrical equipment of cabin (KS-55732.92.80.000)

Рис. Fig.	Поз. Ref.	Обозначение Designation	Кол. на сб. единицу Quantity per unit	Масса, кг Mass	Наименование	Name
20	1		1	0,025	Выключатель П147-01.17	Switch
	2		1	0,025	Выключатель П147-06.12	Switch
	3		1	0,025	Выключатель П150-07.28	Switch
	4		1	0,035	Выключатель 581.3710-01 ТУ~37.003.1211-86	Switch
	5		1	0,025	Выключатель ВК343.01.08	Switch
	6		2	0,03	Заглушка 2106-3709604	Cork
	7		7	0,21	Рамка для клавиш 60.3710116	Frame for keys
	8		2	0,04	Предохранитель термобиметаллический 293.3722 ТУ~37.003.1415-92	Protective device
	9		2	0,1	Индикатор состояния предохранителя ИСП24.1 РИВП.453687.008	Indication
	10		1	2,3	Моторедуктор стеклоочистителя 6002.3730-02	Motorize reducer
	11		3	0,21	Фара 8724.304/013	Headlamp
	12		1	1,3	Вентилятор крышный 02-0300	Vent
	13		4	0,48	Реле 901.3747 24В ТУ~37.003.1418-94	Relay
	14		3	0,96	Диод (мост выпрямительный) КВРС2510	Diode
	15		1	1,1	Педаля напольная МН1.1030-32НВ-42	Pedal
	16		1	0,025	Выключатель 861.3710-10.30 ТУ~37.461.028-99	Switch
	17		1	0,125	Кнопка ХВ4-BS8445	Key
	18			0,065	Гайка крепления замка зажигания 157.000	Nut
	19		1	0,17	Выключатель стартера и приборов ВК353 ТУ~37.003.529-77	Switch
	20		1	0,15	Коробка ответвительная LX35008-Р	Branch box
	21	101-6001		1	0,2	Контроллер СМ5.1-18-8-05

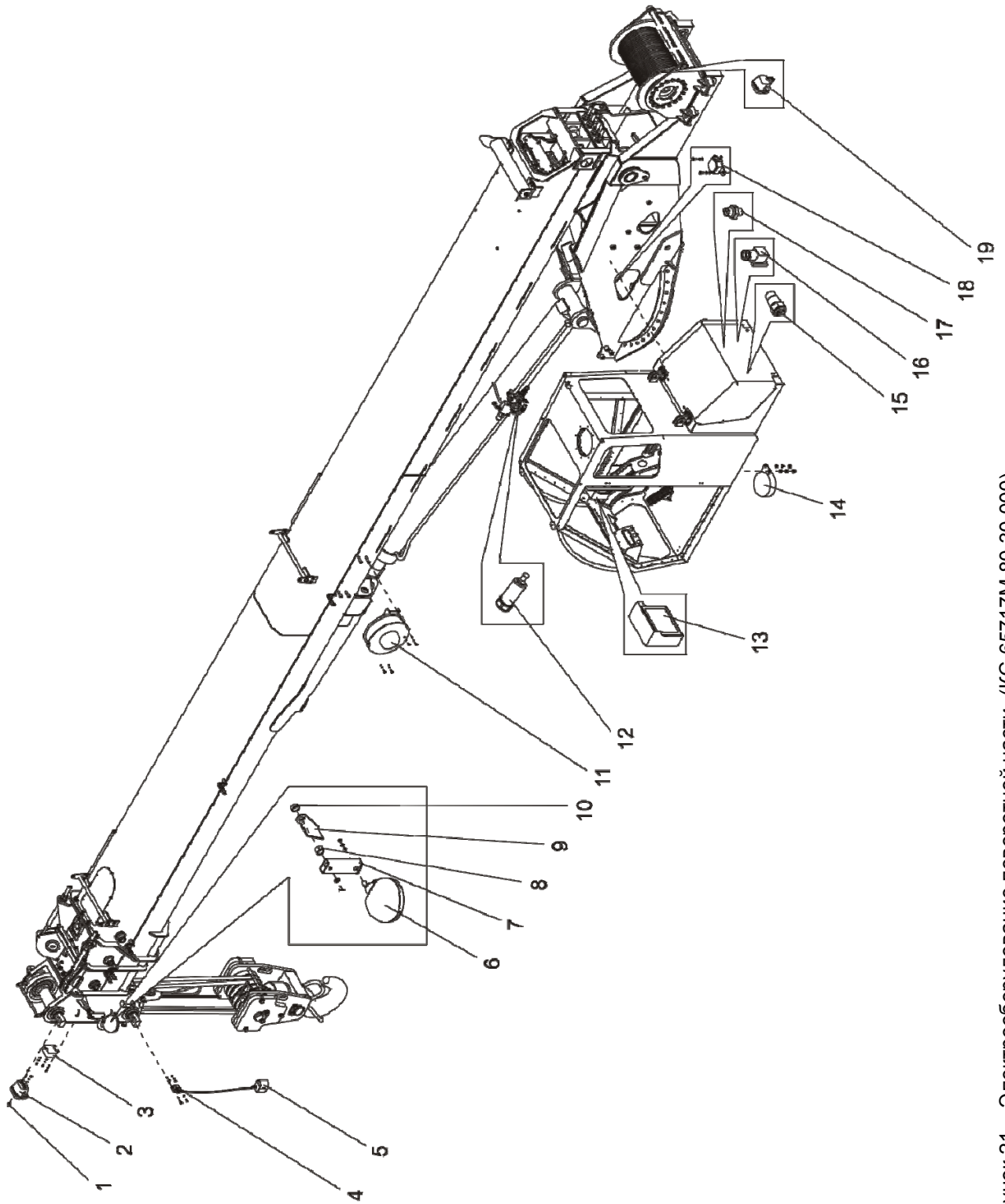


Рисунок 21 – Электрооборудование поворотной части (КС-65717М.80.30.000)
Figure 21 - Electrical equipment of rotating piece (KS-65717M.80.30.000)



Рис. Fig.	Поз. Ref.	Обозначение Designation	Кол. на сб. единицу Quantity per unit	Масса, кг Mass	Наименование	Name
21	1		1	0,01	Лампа А 24-5-1 ГОСТ 2023.1-88	Lamp
	2		1	0,17	Фара заднего хода 2112.3711-02 ТУ 37.458.086-2005	Tail-light
	3	100-0040	1	0,3	Датчик ЛЭП ДЛ220.14 (ОГМ)	Sensor
	4	100-3268	1	0,15	Выключатель концевой ВМ2.20-В2С5 ((ОГМ))	Limit switch
	5	100-2689	1	1,0	Груз контрольный ГК3.5-750 (ОГМ)	Load control
	6		1	0,95	Фара-прожектор 171.3711 ТУ 37.458.067-2002	Headlight
	7	КС-55732А.80.31.000	1	0,34	Кронштейн фары	Bracket
	8	КС-45721А.63.10.016	1	0,03	Втулка	Bushing
	9	КС-45721А.63.10.013	1	0,19	Стопор	Stopper
	10	КС-45721А.63.10.016-01	1	0,02	Втулка	Bushing
	11	102-2587	1	1,1	Барабан кабельный БСМ30-1.Т2.Н11(ОГМ)	Drum cable
	12		2	0,1	Датчик давления ТКН40-Р112	Sensor
	13		1	2,5	Система безопасности (ОГМ) ОГМ240-16.31-280-014	Device for safe operation
	14		1	0,65	Сигнал звуковой С313, 24В ТУ 37.003.688-75	Sound signal
	15		1	0,03	Датчик температуры 19.3828 (ОГМ)	Sensor
	16		1	0,01	Соединитель СЭ11-19 с индикацией-24В	Connector
	17		1	0,05	Датчик давления ТКН 40-Р112 (ОГМ)	Sensor
	18		1	0,01	Датчик угла ДУГ51-Р11(ОГМ)	Sensor
	19		1	0,7	Фара 8724.304/013	Spotlight

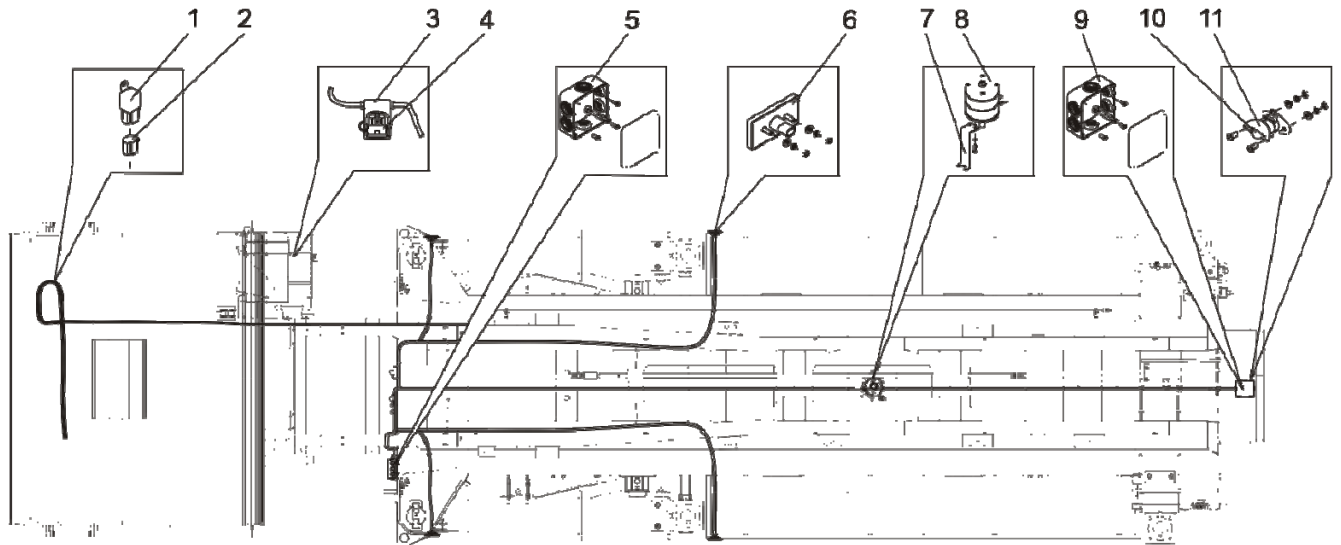


Рисунок 22 – Электрооборудование нижней рамы (КС-65717М.80.70.000)
Figure 22 - Electrical equipment of lower frame (KS-65717M.80.70.000)

Рис. Fig.	Поз. Ref.	Обозначение Designation	Кол. на сб. единицу Quantity per unit	Масса, кг Mass	Наименование	Name	
22	1		1	0,005	Предохранитель 355.3722 ТУ~37.469.013-95	Fuse	
	2		1	0,03	Реле 901.3747 24В ТУ~37.003.1418-94	Relay	
	3		1	0,005	Колодка гнездовая 07-6,3-05 ОСТ 37.003.032-88	Socket shoe	
	4		1	0,02	Держатель S1038-4	Fuse holder	
	5		1	0,15	Коробка ответвительная LX35007-Р	Branch box	
	6		4	0,8	Фонарь габаритный боковой 50.3731-08	Lamp	
	7	КС-55732.80.70.004		1	0,26	Кронштейн	Bracket
	8	102-2252		1	0,5	Токосъёмник ТКА-4/12.1.А1.М2.В2-02 с встроенным датчиком азимута (ОГМ)	Electro-trolley with sensor
	9			1	0,15	Коробка ответвительная LX35005-Р	Branch box
	10			1	0,2	Лампа А 24-21-3	Lamp
	11			1	0,05	Лампа подкапотная ПД-308Б	Lamp

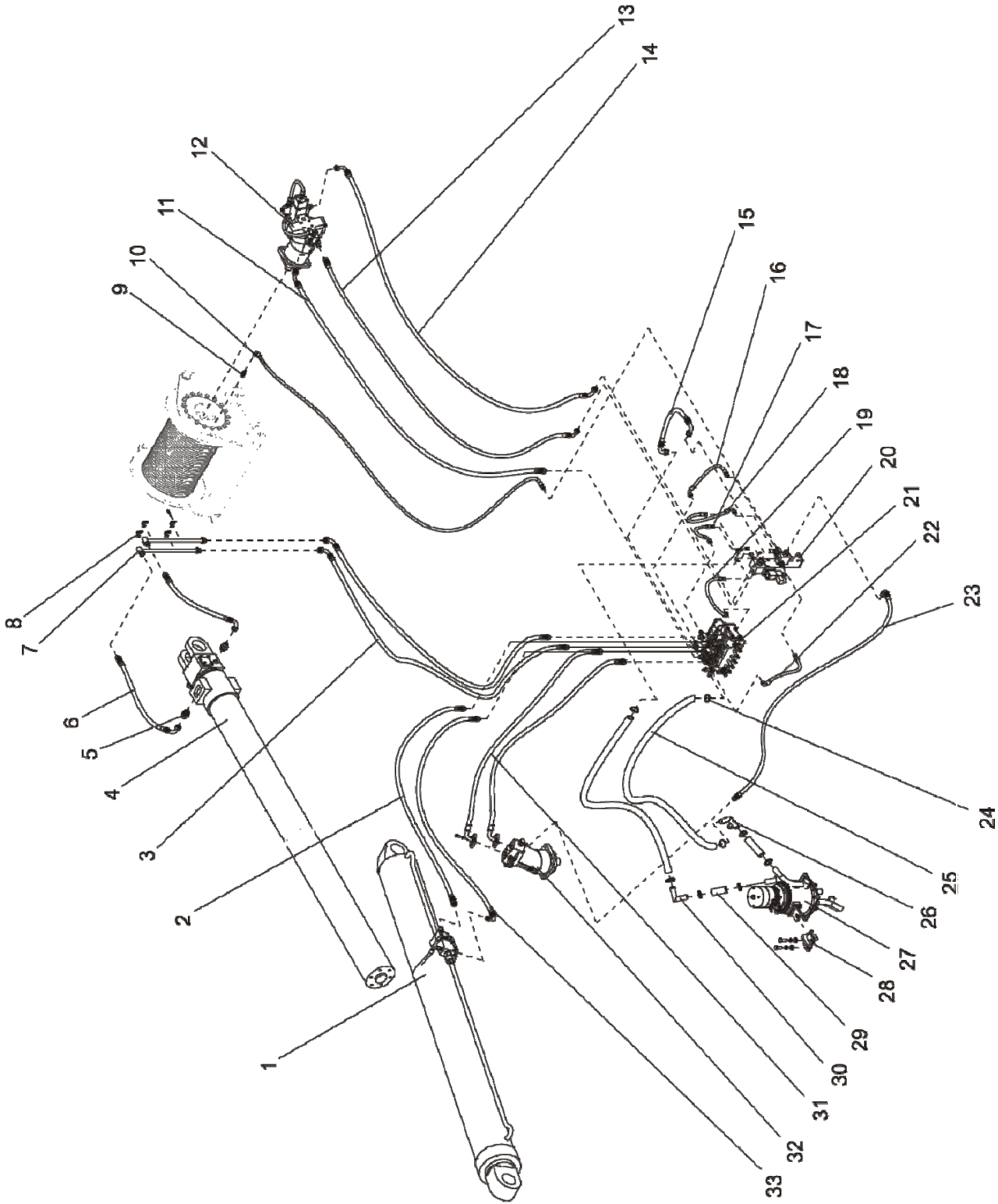


Рисунок 23 – Гидрооборудование поворотной части крана (КС-65717М.86.00.000)
Figure 23 - The hydraulic equipment of rotating piece (KS-6717M.86.00.000)



Рис. Fig.	Поз. Ref.	Обозначение Designation	Кол. на сб. единицу Quantity per unit	Масса, кг Mass	Наименование	Name
23	1	КС-65717М.86.31.000	1	652,56	Гидроцилиндр подъёма-опускания стрелы в сборе	Hydro cylinder
	2		1	2,938	РВД 16-120-2200-200-M27*1,5(11)/M27*1,5(11)-У1	Hose
	3		2	6,656	РВД 16-120-2500-200-M27*1,5(11)90°/ M27*1,5(11)-У1	Hose
	4		1	1050	Гидроцилиндр ЕНТ50К.16II.2	Hydro cylinder
	5	ЯН.02.10.0470	2	0,42	Переходник ШУГ3/4-ШВМ27x1,5	Adapter
	6		2	2,686	РВД 16-120-750-200-M27*1,5(11)90°/ M27*1,5(11)-У1	Hose
	7	КС-65717М.86.40.010	2	1,6	Труба в сборе	Pipe assy
	8	КС-65711.86.46.001	4	0,1	Скоба	
	9	ЯН.02.01.223	1	0,06	Переходник ШУМ14x1,5-ШНМ16x1,5	Adapter
	10		1	3,268	РВД 8-170-3000-115-M16*1,5(21)90°/ M16*1,5(21)-У1	Hose
	11		1	3,268	РВД 16-120-2500-200-M27*1,5(11)90°/ M27*1,5(11)-ХЛ1	Hose
	12	КС-65717М.86.11.000	1	54,145	Гидромотор лебедки в сборе	Hydro motor
	13		1	2,448	РВД 12-120-2800-180-M22*1,5(11)90°/ M22*1,5(11)-У1	Hose
	14		1	3,818	РВД 16-120-3000-200-M27*1,5(11)90°/ M27*1,5(11)90°-0°-У1	Hose
	15		1	1,223	РВД 16-120-650-200-M27*1,5(11)90°/ M27*1,5(11)90°-90°-У1	Hose
	16		1	0,515	РВД 8-170-450-115-M16*1,5(21)90°/ M16*1,5(21)-У1	Hose
	17		1	0,515	РВД 8-170-450-115-M16*1,5(21)90°/ M16*1,5(21)-У1	Hose
	18		1	0,544	РВД 8-170-500-115-M16*1,5(21)90°/ M16*1,5(21)-У1	Hose
	19		1	0,602	РВД 8-170-600-115-M16*1,5(21)90°/ M16*1,5(21)-ХЛ1	Hose
	20	КС-55733А.86.13.100	1	11,2	Установка кронштейна	Bracket
	21	КС-65717М.86.50.100	1	42,187	Гидрораспределитель в сборе	Hydraulic valve
	22		1	0,515	РВД 8-170-450-115-M16*1,5(21)90°/ M16*1,5(21)-У1	Hose
	23		1	2,223	РВД 12-120-2500-180-M22*1,5(11)90°/ M22*1,5(11)-У1	Hose
	24		8	0,16	Хомут винтовой D 32-50 Norma	Yoke
	25		2 (1,5м.)	2,43	Рукав 32x43-16 ГОСТ 10362-76	Hose
	26	КС-65717М.87.00.010	1	0,5	Тройник	3t-adapter
	27	КС-65711М.87.21.000	1	40,5	Гидрошарнир в сборе	Hydro charger
	28	КС-65717М.86.03.000	1	11,158	Поводок в сборе	Bracket
	29		2 (0,24м.)	0,1944	Рукав 32x43-16 ГОСТ 10362-76	Hose
	30	ТЕЛЕМАК.86.00.020	1	0,46	Угольник	Bosom bar
	31		2	4,676	РВД 16-120-2000-200-D47,6(15)90°/ M27*1,5(11)-ХЛ1	Hose
	32	КС-65717М.86.22.000	1	31,446	Гидромотор поворота в сборе	Hydro motor
	33		1	3,158	РВД 16-120-2400-200-M27*1,5(11)90°/ M27*1,5(11)-ХЛ1	Hose

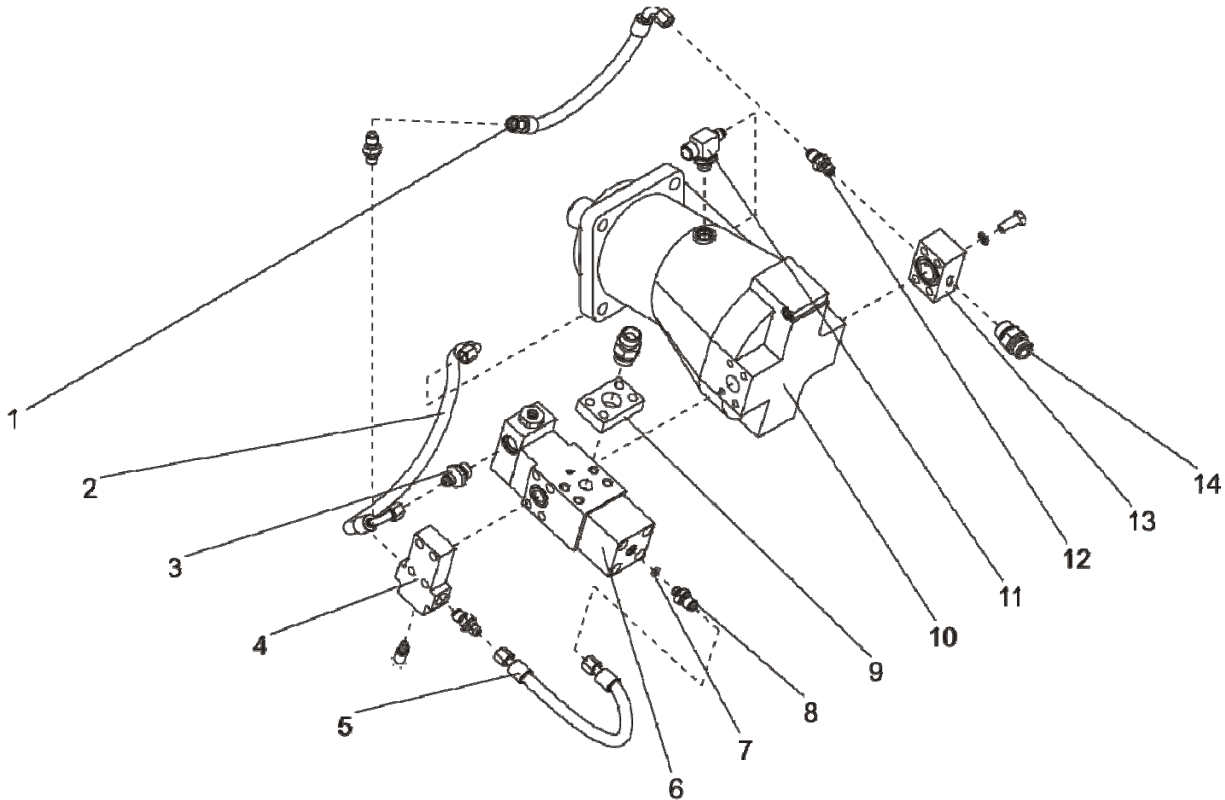


Рисунок 24 – Монтаж гидромотора лебедки (КС-65717М.86.11.000)
Figure 24 – Installation of hydraulic motor winch (KS-65717M.86.11.000)

Рис. Fig.	Поз. Ref.	Обозначение Designation	Кол. на сб. единицу Quantity per unit	Масса, кг Mass	Наименование	Name
24	1		1	0,602	РВД 8-170-600-115- М16*1,5(21)90°/?М16*1,5(21)90°-0°- ХЛ1	Hose
	2		1	0,515	РВД 8-170-450-115- М16*1,5(21)90°/?М16*1,5(21)-У1	Hose
	3	ЯН.02.10.1120	1	0,13	Переходник ШУМ22x1.5- ШНМ16x1,5	Adapter
	4	ЯН.04.01.016	1	1,36	Фланец Ф57.2x27.8x12-УМ14x1.5- УМ14x1.5	Flange
	5		1	0,457	РВД 8-170-350-115- М16*1,5(21)/?М16*1,5(21)-У1	Hose
	6		1	9,3	Клапан тормозной ГКТ 1.16.00	Brake valve
	7		2	0,00044	Кольцо 011-015-25-2-2 ГОСТ 18829-73	Ring
	8	ЯН.02.10.1160	1	0,05	Переходник ШУМ12x1.5- ШНМ16x1,5	Adapter
	9	ЯН.04.01.031	1	0,48	Фланец 57.2x27.8-4x12-УМ27x2	Flange
	10		1	43	Гидромотор 403.0.107.W.A6.F20.V1.E2N	Hydraulic motor
	11	07.10.0260	1	0,27	Тройник ШВМ22x1.5-ШНМ16x1.5- ШМ18x1.5	3t-Adapter
	12	ЯН.02.10.1140	3	0,18	Переходник ШУМ14x1,5- ШНМ16x1,5	Adapter
	13	ЯН.04.01.052	1	0,9	Фланец 57.2x27.8-4x12-УМ27x2- УМ14x1.5	Flange
	14	ЯН.02.10.2040	2	0,42	Переходник ШУМ27x2-ШВМ27x1,5	Adapter

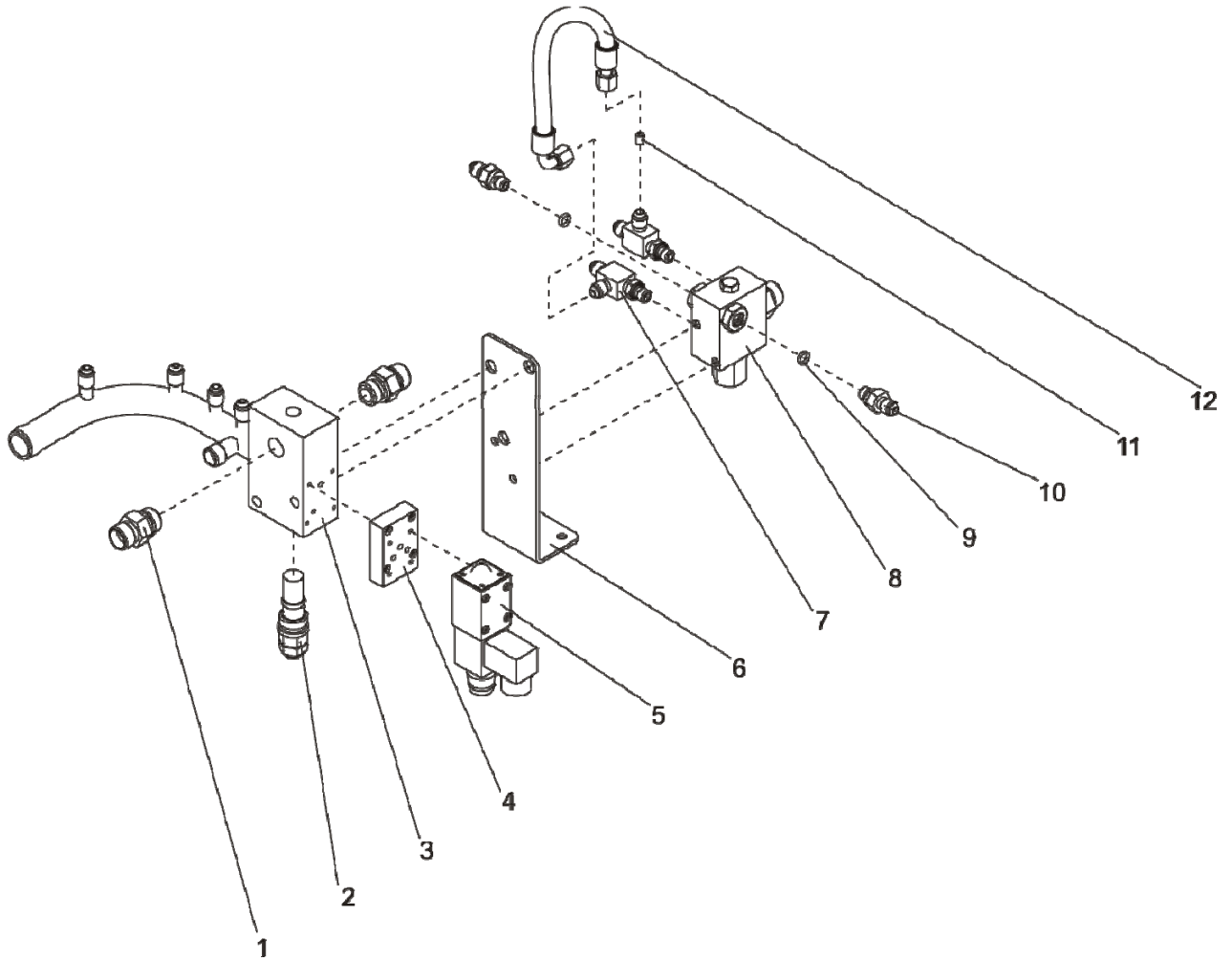


Рисунок 25 – Установка кронштейна (КС-55733А.86.13.100)
Figure 25 – The valve controlled (KS-55733A.86.13.100)

Рис. Fig.	Поз. Ref.	Обозначение Designation	Кол. на сб. единицу Quantity per unit	Масса, кг Mass	Наименование	Name
25	1	ЯН.02.10.2040	2	0,21	Переходник ШУМ27x2-ШВМ27x1,5	Adapter
	2		1	0,3	Клапан предохранительный 510.20.03А	Safety valve
	3	КС-55733А.86.61.100	1	4,5	Корпус предохранительного клапана в сборе	Housing safety valve
	4	КС-65711.86.60.001	1	0,6	Плита переходная	Plate transition
	5		1	1,6	Гидрораспределитель RG-DCE - 03-573ЕВ-24VDC/Z5L	Hydraulic control valve
	6	КС-55733А.86.13.001	1	0,77	Кронштейн	Bracket
	7	ЯН.09.10.0260-01	2	0,46	Тройник ШУМ14x1,5-ШНМ16x1,5-ШНМ16x1,5	3t-Adapter
	8		1	2	Блок гидроклапанов 64011	Hydraulic valves block
	9		2	0,00044	Кольцо 011-015-25-2-2 ГОСТ 18829-73	Ring
	10	ЯН.02.01.114	2	0,12	Переходник ШУМ14x1,5-ШНМ16x1,5	Adapter
	11	ЯН.18.01.001-01	1	0,003	Дроссель	Throttle
	12		1	0,602	РВД 8-170-600-115-М16*1,5(21)90°/М16*1,5(21)-ХЛ1	Hose

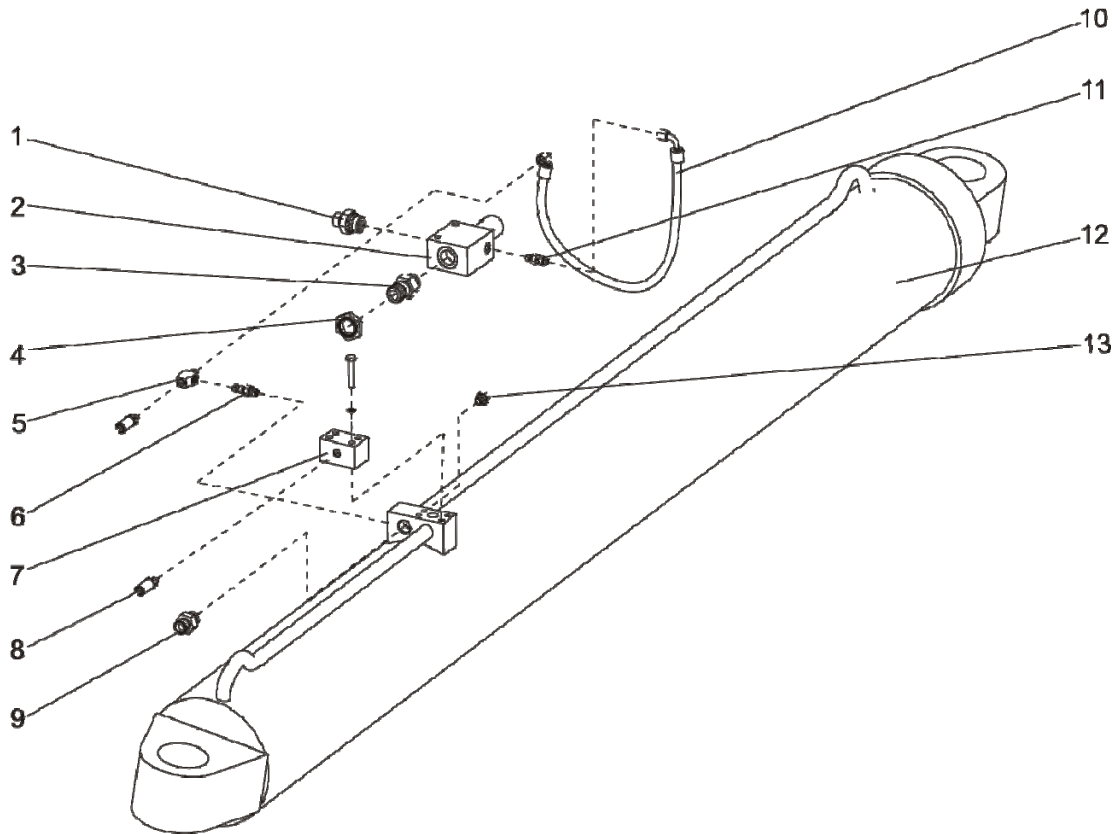


Рисунок 26 – Гидроцилиндр подъема стрелы (КС-65717М.86.31.000)
Figure 26 – Hydro cylinder assy (KS-65717M.86.31.000)

Рис. Fig.	Поз. Ref.	Обозначение Designation	Кол. на сб. единицу Quantity per unit	Масса, кг Mass	Наименование	Name
26	1	ЯН.02.10.0440	1	0,3	Переходник ШУГ1-ШВМ27х1.5	Adapter
	2		1	2,24	Клапан тормозной FPOCP 140 CMB 1 35	Brake valve
	3	ЯН.02.01.089	1	0,32	Переходник ШУГ1-ШУМ33х2	Adapter
	4	ЯН.05.01.011	1	0,12	Гайка ГУМ33х2	Nut
	5	ЯН.09.01.037	1	0,13	Тройник УМ14х1.5-УГ1/4-ШНМ16х1.5	3t-Adapter
	6	ЯН.02.10.2470	1	0,772	Переходник ШУГ1/4-ШУМ14х1.5	Adapter
	7	ЯН.04.01.039	1	1,14	Фланец 50.8х23.8-4М10	Flange
	8		2	0,3	Датчик давления ТКН25-Р112	Pressure meter
	9	ЯН.02.10.0470	1	0,21059	Переходник ШУГ3/4-ШВМ27х1,5	Adapter
	10		1	0,718	РВД 8-170-800-115-М16*1,5(21)90°/ М16*1,5(21)90°-0°-У1	Hose
	11	ЯН.02.01.238	1	0,07	Переходник ШУГ1/4 - ШНМ16х1.5	Adapter
	12		1	620	Гидроцилиндр ЕНТ25К5.28 (915201259)	Hydro-cylinder
	13	ЯН.12.01.043	1	0,05	Пробка ШУГ1/4	Bung

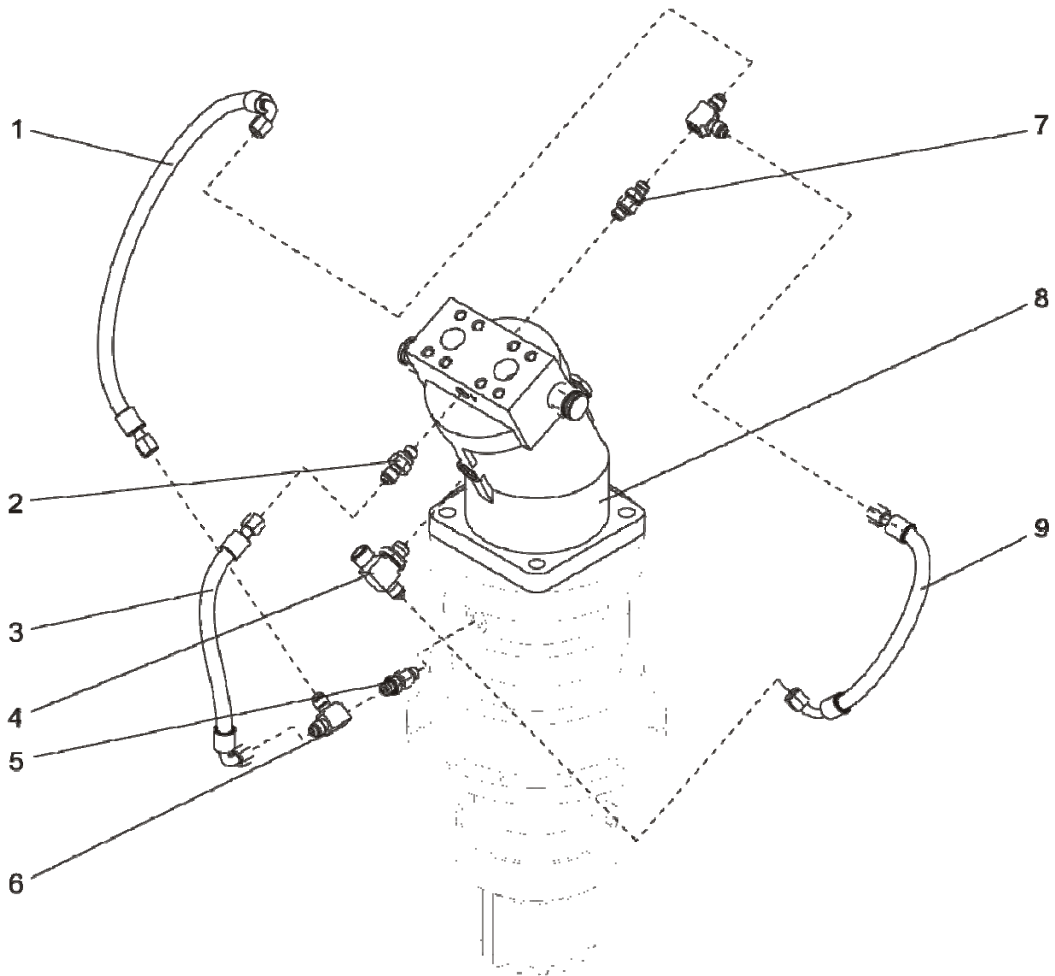


Рисунок 27 – Монтаж гидромотора на механизм поворота (КС-65717М.86.22.000)
Figure 27 – Installation of hydraulic motor (KS-65717M.86.22.000)

Рис. Fig.	Поз. Ref.	Обозначение Designation	Кол. на сб. единицу Quantity per unit	Масса, кг Mass	Наименование	Name
27	1		1	0,573	РВД 8-170-550-115-M16*1,5(21)90°/ M16*1,5(21)-У1	Hose
	2	ЯН.02.10.1140	1	0,06	Переходник ШУМ14x1.5-ШНМ16x1,5	Adapter
	3			0,457	РВД 8-170-350-115-M16*1,5(21)90°/ M16*1,5(21)-У1	Hose
	4	ЯН.07.10.0260	1	0,25	Тройник ШВМ22x1.5-ШНМ16x1.5- ШУМ18x1.5	3t-adapter
	5	ЯН.02.10.2470	1	0,056	Переходник ШУГ1/4-ШУМ14x1.5	Adapter
	6	ЯН.09.01.035	2	0,26	Тройник УМ14x1.5-ШНМ16x1.5- ШНМ16x1.5	3t-adapter
	7	ЯН.02.10.2220	1	0,08	Переходник ШУМ14x1.5- ШУМ14x1.5	Adapter
	8		1	29	Гидромотор 310.4.112.00.АА	Hydraulic- motor
	9		1	0,486	РВД 8-170-400-115-M16*1,5(21)90°/ M16*1,5(21)-ХЛ1	Hose

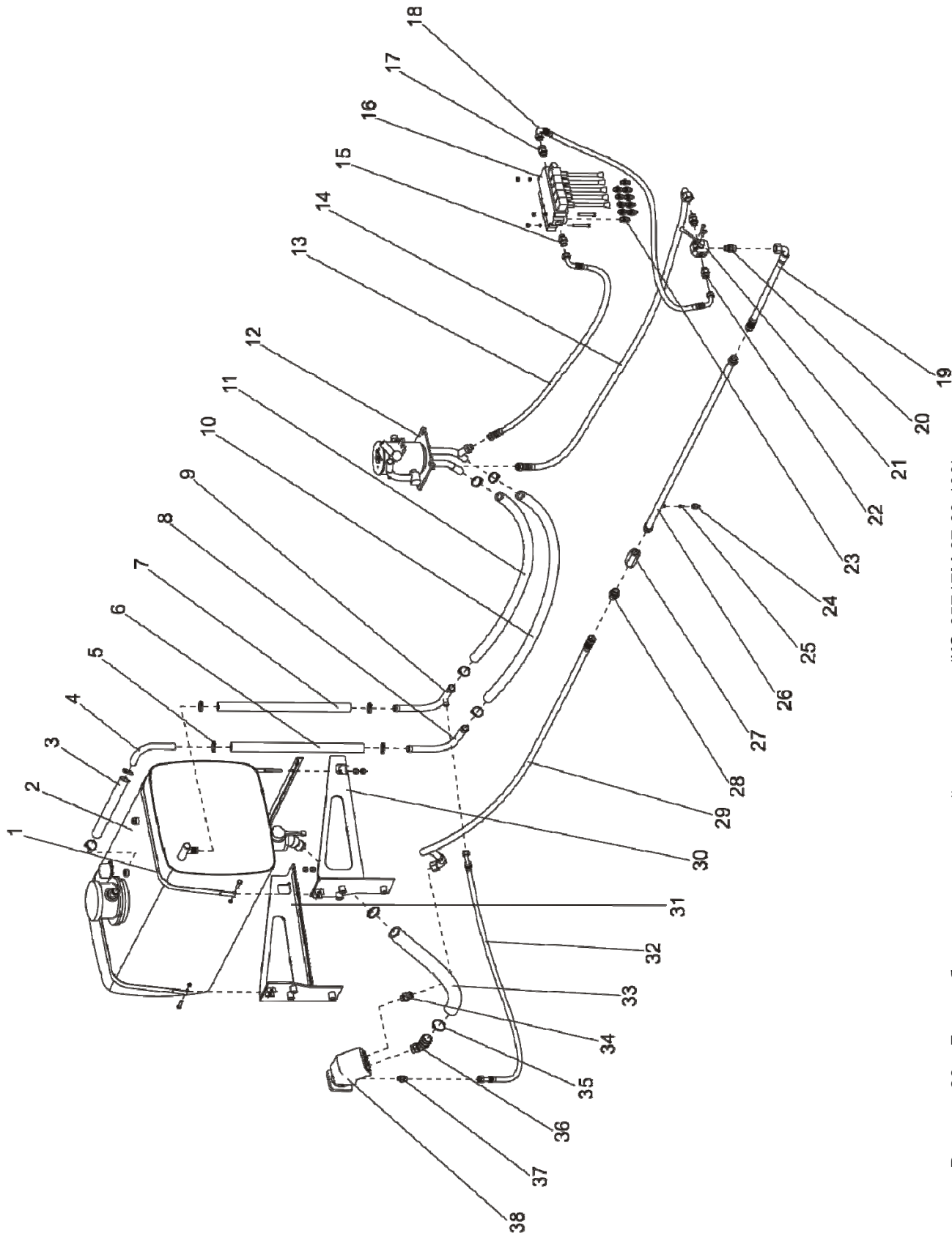


Рисунок 28 – Гидрооборудование нижней рамы крана (КС-65717М.87.00.100)
Figure 28 - Hydraulic equipment of lower frame (KS-65717M.87.00.100)

Рис. Fig.	Поз. Ref.	Обозначение Designation	Кол. на сб. единицу Quantity per unit	Масса, кг Mass	Наименование	Name
28	1	КС-65711М.95.00.200	3	2,52	Лента	Metal tape
	2	ЯН.02.01.291	1	0,89	Переходник ШУГ 2-ШВМ48х1,5	Adapter
	3	КС-65711М.95.00.001	3	1,56	Лента	Metal tape
	4	КС-65711М.87.00.020	1	4,5	Патрубок сливной	Spud
	5		1	155	Бак масляный V-550 л КС-65711М.95.20.000	Oil tank
	6	КС-65711М.95.00.100	1	40,1	Кронштейн	Brecket
	7		0,8 м.	0,6	Рукав 32х43-16 ГОСТ 10362-76	Hose
	8		0,8 м.	0,6	Рукав 32х43-16 ГОСТ 10362-76	Hose
	9	КС-65717М.87.00.022	1	1,77	Патрубок	Spud
	10	КС-65717М.87.00.020	1	1,87	Патрубок	Spud
	11		1	2,4	Рукав 32х43-16 ГОСТ 10362-76	Hose
	12		1	2,4	Рукав 32х43-16 ГОСТ 10362-76	Hose
	13	КС-65711М.87.21.000	1	40,5	Гидрошарнир в сборе	Hydro charger
	14		1	4,038	РВД 16-120-3200-200-М27*1,5(11)/ М27*1,5(11)-ХЛ1	Hose
	15		1	5,12	РВД 20-129-3200-240-М33*1,5(11)90°/ М33*1,5(11)-У1	Hose
	16	ЯН.02.10.0470	1	0,21	Переходник ШУГ3/4-ШВМ27х1,5	Adapter
	17		1	14,52	Гидрораспределитель Q75/5E F1S(150)-5х103/A1/M1-F3D	Hydro distributor
	18	ЯН.02.10.1240	1	0,21	Переходник ШУГ1/2-ШВМ27х1,5	Adapter
	19		1	1,728	РВД 16-120-1100-200-М27*1,5(11)90°/ М27*1,5(11)90°-180°-У1	Hose
	20	ЯН.02.10.1510	10	1,6	Переходник ШУГ1/2-ШНМ16х1,5	Adapter
	21		1	13,5	Насос FOX 108 201FX108DSE	Pump
	22	ЯН.02.01.237	1	0,15	Переходник ШУГ 3/8-ШВМ22х1,5	Adapter
	23		1	0,72	Патрубок латунный на 45° 90021702000	Spud
	24		2	0,08	Хомут винтовой D 50-70 Norma	Yoke
	25	ЯН.02.10.0450	1	0,72	Переходник ШУГ 1-ШВМ33х1,5	Adapter
	26	КС-45721М.87.11.110-17	1	2,134	Рукав в сборе	Hose
	27		1	1,098	РВД 12-120-1000-180-М22*1,5(11)90°/ М22*1,5(11)-У1	Hose
	28		1	2,835	РВД 20-129-1250-240-М33*1,5(11)/ М33*1,5(11)-ХЛ1	Hose
	29		10	0,2	Хомут винтовой D 32-50 Norma	Yoke
	30	ЯН.02.10.2490	1	0,34	Переходник ШУМ33х2-ШВМ33х1,5	Adapter
	31		1	1,0	Гидроклапан обратный 8КО20/3Т0,5	Check valve
	32	КС-55733А.87.10.020	1	7,9	Труба в сборе	Pipe assy
	33	ЯН.12.01.004	3	0,014	Заглушка	Plug
	34	ЯН.19.00.002	2	0,022	Гайка М16х1,5	Nut
	35	ЯН.02.10.0470	1	0,21	Переходник ШУГ 3/4-ШВМ27х1,5	Adapter
	36		1	1,82	Кран трехходовой G 3/4	Three-way stopcock
	37	ЯН.02.10.1470	1	0,25	Переходник ШУГ 3/4-ШВМ33х1,5	Adapter
	38		1	3,56	РВД 20-129-2000-240-М33*1,5(11)90°/ М33*1,5(11)-У1	Hose

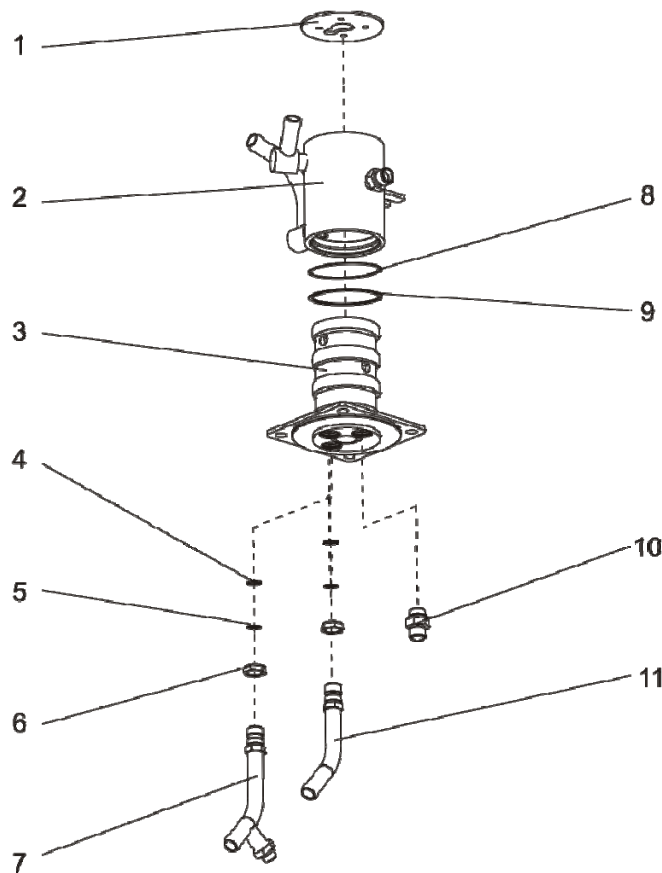


Рисунок 29 – Гидрошарнир в сборе (КС-65711.87. 21.000-01)
Figure 29 - Hydro charger assy (KS-65711.87. 21.000-01)

Рис. Fig.	Поз. Ref.	Обозначение Designation	Кол. на сб. единицу Quantity per unit	Масса, кг Mass	Наименование	Name
29	1	КС-65711.87.21.310	1	1,1	Шайба	Washer
	2	КС-55730.87.03.200	1	13,42	Обойма в сборе	Case
	3	КС-55730.87.03.100	1	23,26	Вал в сборе	Shaft
	4		2	0,0007	Кольцо 030-035-30-2-2 ГОСТ 18829-73 / ГОСТ 9833-73	Ring
	5	КС-55730.87.01.001	2	0,02	Шайба. Фторопласт-4 О ГОСТ 10007-80	Washer
	6	ЯН.05.01.017	2	0,1	Гайка ГУМ33х2	Nut
	7	КС-65711.87.21.010-01	1	1,08	Труба в сборе	Pipe assy
	8	КС-55730.87.01.002	4	0,04	Кольцо	Ring
	9		4	0,0046	Кольцо 145-150-36-2-2 ГОСТ 18829-73 / ГОСТ 9833-73	Ring
	10	ЯН.02.10.0810	1	0,331	Переходник ШУМ33х2-ШВМ33х1,5	Adapter
	11	КС-65711.87.21.010	1	0,88	Труба в сборе	Pipe assy

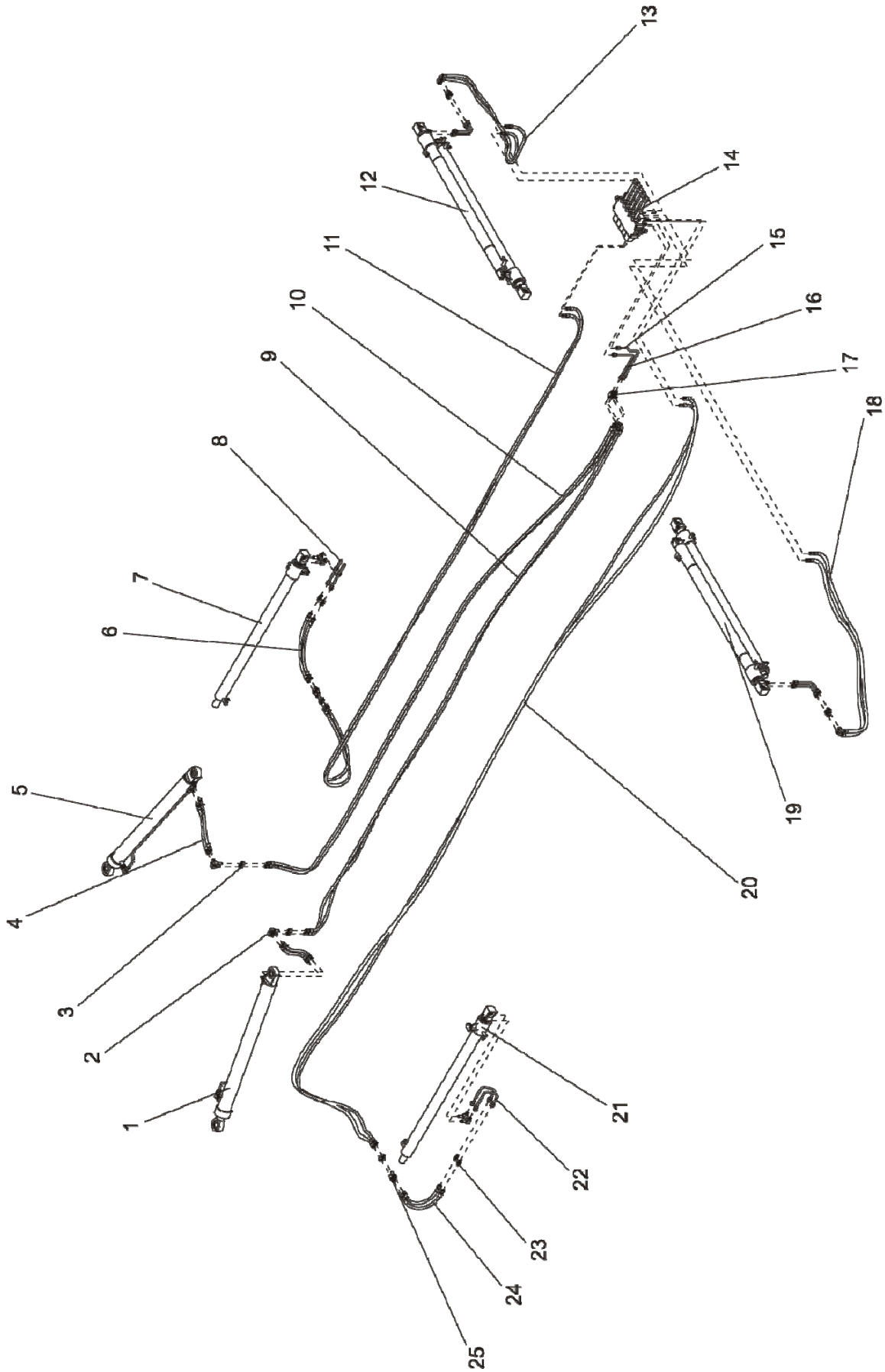


Рисунок 30 – Гидрооборудование управления выносными опорами (КС-65717М.88.00.000)
Figure 30 - Hydraulic equipment remote control supports (KS-65717M.88.00.000)

Рис. Fig.	Поз. Ref.	Обозначение Designation	Кол. на сб. единицу Quantity per unit	Масса, кг Mass	Наименование	Name
30	1	КС-65717М.88.00.010	1	52,96	Гидроцилиндр поворота опоры	Hydrocylinder
	2	ЯН.03.01.015	2	0,3	Угольник ШНМ16х1.5-ШНМ16х1.5	Bosom bar
	3	ЯН.19.00.002	2	0,044	Гайка М16х1.5	Nut
	4		2	0,972	РВД 8-170-400-115-М16*1,5(21)/ М16*1,5(21)-У1	Hose
	5	КС-65717М.88.00.010	1	52,96	Гидроцилиндр поворота опоры	Hydrocylinder
	6		2	1,146	РВД 8-170-550-115-М16*1,5(21)/ М16*1,5(21)-ХЛ1	Hose
	7	КС-65717М.88.20.010	1	196,03	Гидрооборудование передней опоры	Hydraulic equipment
	8	КС-65717М.88.00.030-02	2	0,182	Труба в сборе	Pipe assy
	9		2	6,424	РВД 8-170-5100-115- М16*1,5(21)90°/ М16*1,5(21)-У1	Hose
	10		2	6,424	РВД 8-170-5100-115-М16*1,5(21)/ М16*1,5(21)-У1	Hose
	11		2	9,44	РВД 8-170-7700-115-М16*1,5(21)/ М16*1,5(21)-У1	Hose
	12	КС-65717М.88.20.200	1	229,16	Гидрооборудование задней опоры	Hydraulic equipment
	13		2	2,828	РВД 8-170-2000-115- М16*1,5(21)90°/ М16*1,5(21)-У1	Hose
	14		1	14,516	Гидрораспределитель Q75/5E F1S(150)-5x103/A1/M1-F3D	Hydro distributor
	15	КС-65717М.88.00.030-01	1	0,104	Труба в сборе	Pipe assy
	16	КС-65717М.88.00.030	1	0,082	Труба в сборе	Pipe assy
	17	КС-3577.84.009	2	0,4	Тройник	3t-adapter
	18		2	2,248	РВД 8-170-1500-115- М16*1,5(21)90°/ М16*1,5(21)-У1	Hose
	19	КС-65717М.88.20.200	1	229,16	Гидрооборудование задней опоры	Hydraulic equipment
	20		2	9,44	РВД 8-170-7700-115-М16*1,5(21)/ М16*1,5(21)-У1	Hose
	21	КС-65717М.88.20.010	1	196,03	Гидрооборудование передней опоры	Hydraulic equipment
	22	КС-65717М.88.00.030-02	2	0,182	Труба в сборе	Pipe assy
	23	ЯН.02.01.117	2	0,14	Переходник ШНМ16х1,5- ШНМ16х1,5	Adapter
	24		2	1,146	РВД 8-170-550-115-М16*1,5(21)/ М16*1,5(21)-ХЛ1	Hose
	25	ЯН.02.01.139	2	0,148	Переходник ШНМ16х1.5- ШНМ16х1.5	Adapter

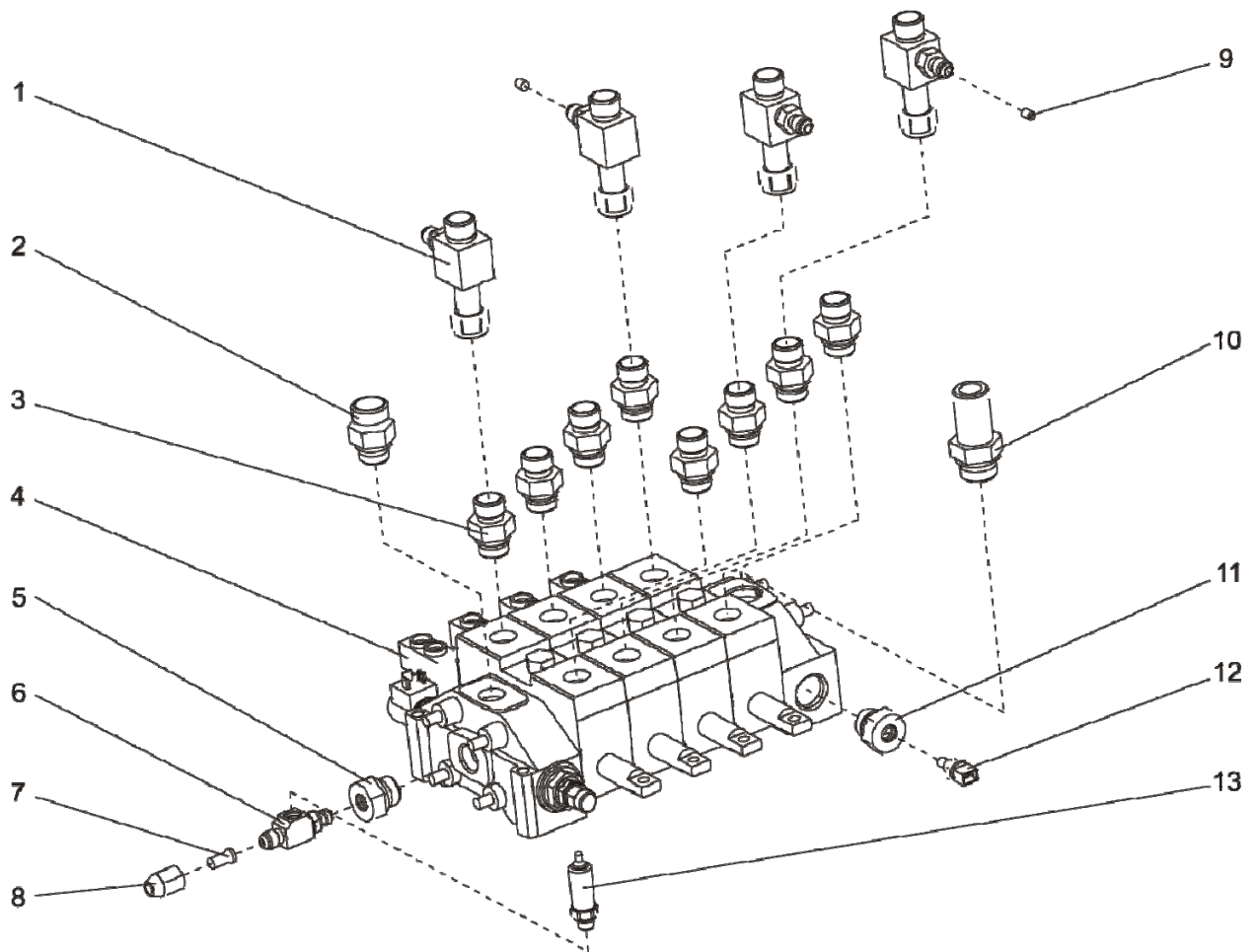


Рисунок 31 – Распределитель в сборе (КС-65717М.86.50.100)
Figure 31 - Hydro distributor assy (KS-65717M.86.50.100)

Рис. Fig.	Поз. Ref.	Обозначение Designation	Кол. на сб. единицу Quantity per unit	Масса , кг Mass	Наименование	Name
31	1	КС-55733А.86.50.020	4	2,24	Тройник	3t-Adapter
	2	ЯН.02.10.1470	1	0,251	Переходник ШУГ3/4-ШВМ33x1,5	Adapter
	3	ЯН.02.10.0470	8	1,685	Переходник ШУГ3/4-ШВМ27x1,5	Adapter
	4		1	41,2	Гидрораспределитель НС-D12/4 IL013(240)-А G05 W015А-Н004-F0365-RS G05 / W001А-Н004-F0365-RP G05 / W001А-Н004-F0365-RP G05 01РА(100) 05РВ/W001А-Н004-F0365-RP G05/TK-A G06	Hydraulic valve
	5	ЯН.02.10.1810	1	0,181	Переходник ШУГ3/4-ГУМ14x1,5	Adapter
	6	ЯН.09.10.0360	1	0,15	Тройник УГ1/4-ШУМ14x1,5-ШНМ16x1,5	3t-Adapter
	7	ЯН.02.01.004	1	0,014	Заглушка НпШНМ16x1,5	Hose cap
	8	ЯН.05.01.002	1	0,019	Гайка ГНМ16x1,5	Nut
	9	ЯН.18.01.001-02	2	0,006	Дроссель	Choke
	10	ЯН.02.10.1790	1	0,53	Переходник ШУГ1-ШД32	Adapter
	11		1	0,02	Датчик температуры Т LS 0306	Sensor
	12	ЯН.02.10.1870	1	0,2	Переходник ШУГ1-ГУМ12x1,5	Adapter
	13		1	0,05	Датчик давления ТКН 40-Р112	Sensor

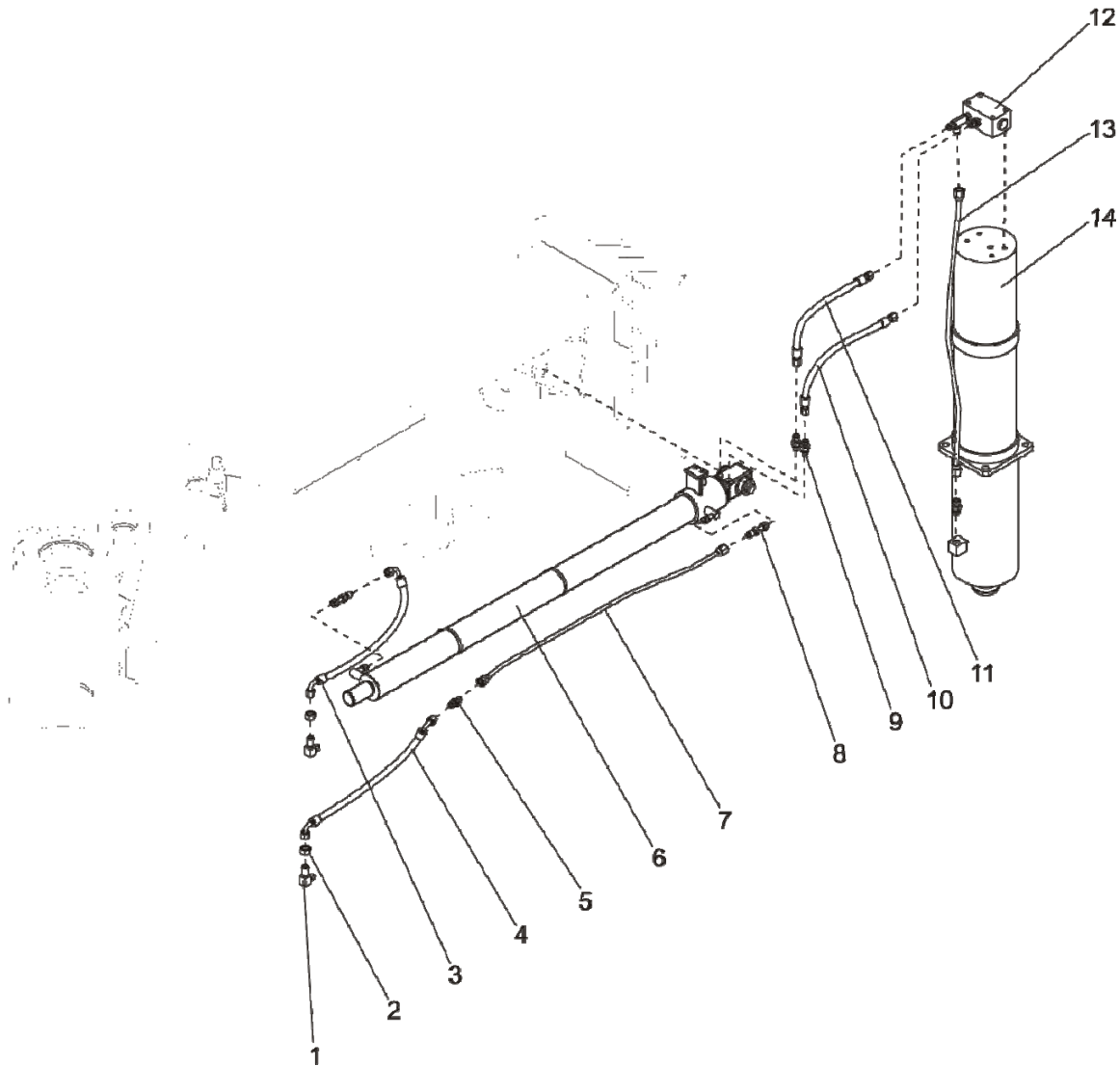


Рисунок 32 – Гидрооборудование передней выносной опоры (КС-65717М.88.20.100)
Figure 32 - Hydraulic equipment front support (KS-65717M.88.20.100)

Рис. Fig.	Поз. Ref.	Обозначение Designation	Кол. на сб. единицу Quantity per unit	Масса, кг Mass	Наименование	Name
32	1	ЯН.03.01.015-02	2	0,46	Угольник ШНМ16x1.5-ШНМ16x1.5	Angle
	2	ЯН.19.00.002	2	0,044	Гайка М16x1,5	Nut
	3		1	0,515	РВД 8-170-450-115-М16*1,5(21)90°/М16*1,5(21)90°-180°-У1	Hose
	4		1	0,515	РВД 8-170-450-115-М16*1,5(21)90°/М16*1,5(21)90°-0°-У1	Hose
	5	ЯН.02.01.117	1	0,07	Переходник ШНМ16x1,5-ШНМ16x1,5	Adapter
	6		1	37,4	Гидроцилиндр КС-65719-1К.31.910-01	Hydro-cylinder
	7	КС-65717М.88.20.020	1	0,86	Труба в сборе	Tube
	8	КС-65717М.88.10.020	2	1,188	Переходник	Adapter
	9	ЯН.02.10.1140	3	0,18	Переходник ШУМ14x1,5-ШНМ16x1,5	Adapter
	10		1	0,486	РВД 8-170-400-115-М16*1,5(21)/М16*1,5(21)-У1	Hose
	11		1	0,457	РВД 8-170-350-115-М16*1,5(21)/М16*1,5(21)-У1	Hose
	12	КС-65711М.88.10.010	1	3,65	Гидрозамок в сборе	Hydro-lock
	13	КС-65711М.88.10.020	1	0,24	Труба в сборе	Tube
	14		1	150	Труба в сборе Гидроцилиндр ГЦ-140.120x715.55(252)	Tube Hydro-cylinder

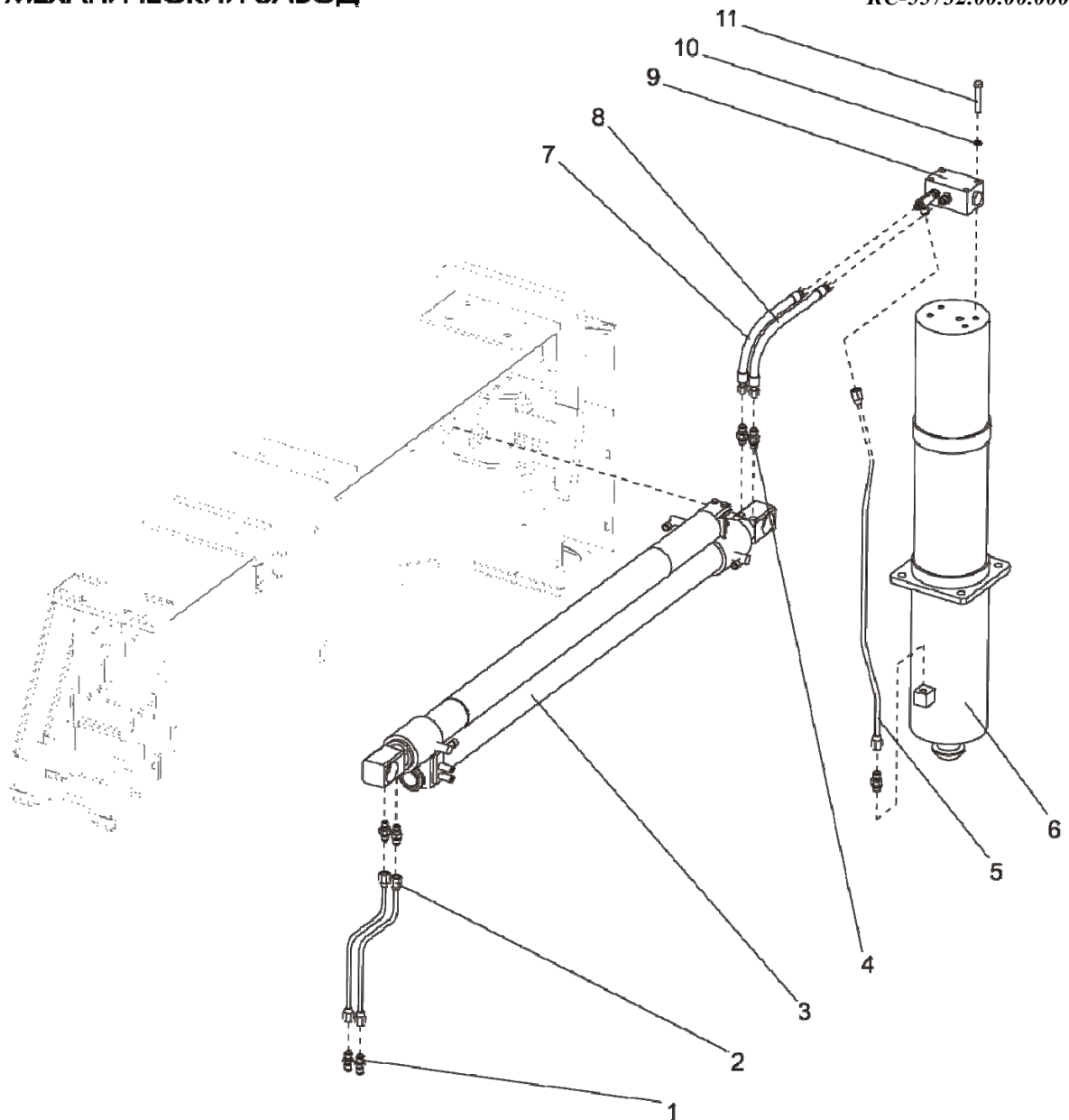


Рисунок 33 – Гидрооборудование задней выносной опоры (КС-65717М.88.20.200)
Figure 33 - Hydraulic equipment hinder support (KS-65717M.88.20.200)

Рис. Fig.	Поз. Ref.	Обозначение Designation	Кол. на сб. единицу Quantity per unit	Масса, кг Mass	Наименование	Name
33	1	ЯН.02.01.117	2	0,14	Переходник ШНМ16x1,5-ШНМ16x1,5	Adapter
	2	КС-65717М.88.20.210	2	0,504	Труба в сборе	Tube
	3		1	73	Гидроцилиндр КС-65719-1К.31.900	Hydro-cylinder
	4	ЯН.02.10.1140	5	0,3	Переходник ШУМ14x1,5-ШНМ16x1,5	Adapter
	5	КС-65711М.88.10.020	1	0,24	Труба в сборе	Tube
	6		1	150	Гидроцилиндр ГЦ-140.120x715.55(252)	Hydro-cylinder
	7		1	0,457	РВД 8-170-350-115-M16*1,5(21)/M16*1,5(21)-У1	Hose
	8		1	0,486	РВД 8-170-400-115-M16*1,5(21)/M16*1,5(21)-У1	Hose
	9	КС-65711М.88.10.010	1	3,65	Гидрозамок	Hydro-lock
	10		4	0,0804	Шайба 10 65Г 019 ГОСТ 6402-70	Wacher
	11		4	0,19916	Болт М10-6г*65.88.35.019 (S16) ГОСТ 7798-70	Bolt

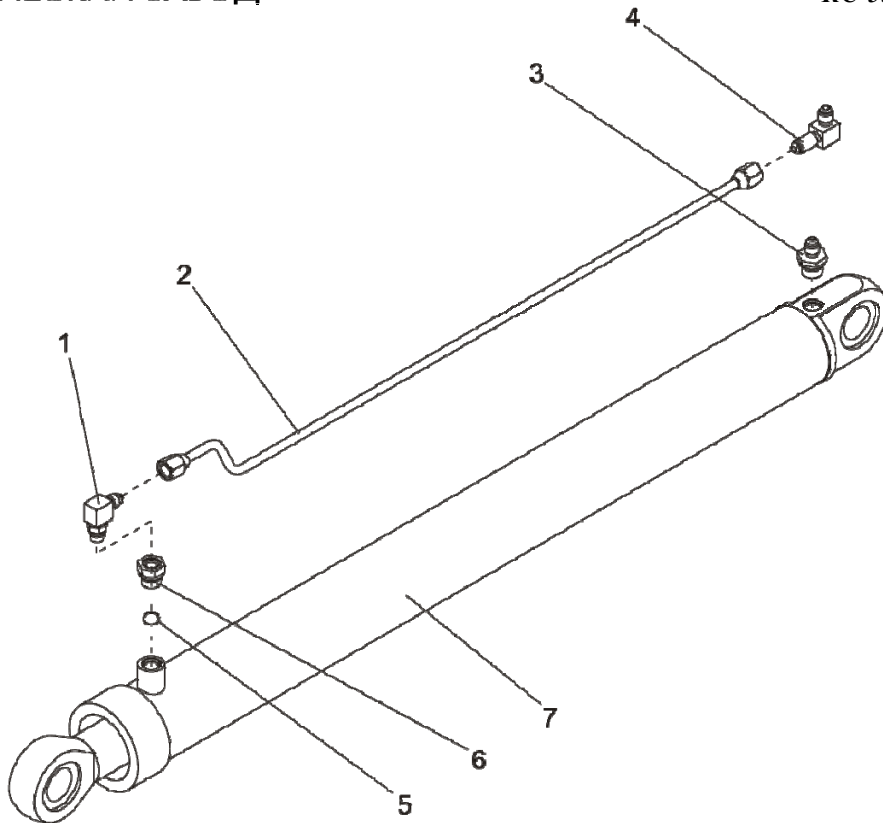


Рисунок 34 – Гидроцилиндр поворота опоры (КС-65717М.88.010)
Figure 34 – Hydro cylinder support bend (KS-65717M.88.010)

Рис. Fig.	Поз. Ref.	Обозначение Designation	Кол. на сб. единицу Quantity per unit	Масса, кг Mass	Наименование	Name
34	1	ЯН.03.10.0070	1	0,102	Угольник ШУМ14x1.5-ШНМ16x1.5	Knee
	2	КС-65717М.88.00.020	1	0,148	Труба в сборе	Tube assy
	3	ЯН.02.10.1120	1	0,13	Переходник ШУМ22x1.5-ШНМ16x1,5	Adapter
	4	Угольник ШНМ16x1.5-ШНМ16x1.5	1	0,12	Угольник ШНМ16x1.5-ШНМ16x1.5	Knee
	5		1	0,0003	Кольцо 019-023-25-2-2 ГОСТ 18829-73 / ГОСТ 9833-73	Nut
	6	ЯН.02.01.298	1	0,08	Переходник ШУМ22x1.5-УМ14x1	Adapter
	7		1	52,3	Гидроцилиндр ЦГ-80.56x900.11	Cylinder

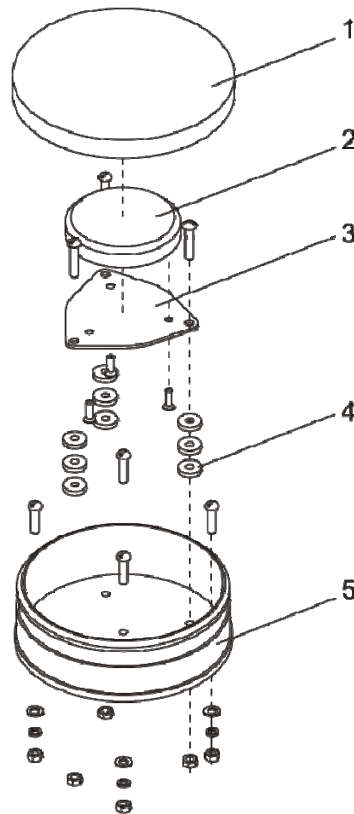


Рисунок 35 – Монтаж креномера (КС-55732М.93.00.000)
Figure 35 - Setting of inclinometer (KS-55732M.93.00.000)

Рис. Fig.	Поз. Ref.	Обозначение Designation	Кол. на сб. единицу Quantity per unit	Масса, кг Mass	Наименование	Name
35	1	КС-45721.93.001	1	0,14	Крышка	Cover
	2		1	0,06	Указатель угла наклона УН-1.3 ТУ~4839-007-56881165-2006	Inclinometer
	3	КС-55733.93.00.002	1	0,115	Основание	Base
	4	631.30.07.003	9	0,006	Прокладка	Seal
	5	КС-55732М.93.10.000	1	1,02	Основание	Base